

DWA BUDYNKI MIESZKALNE
W TYM JEDEN Z USŁUGAMI W PARTERZE
U ZBIEGU UL. KASZTANOWEJ,
UL. PIESZEJ I UL. ST. TOPOROWSKIEGO
W KIELCACH

BUDYNEK NR A


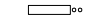

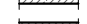




kondygnacja:
PIĘTRO I

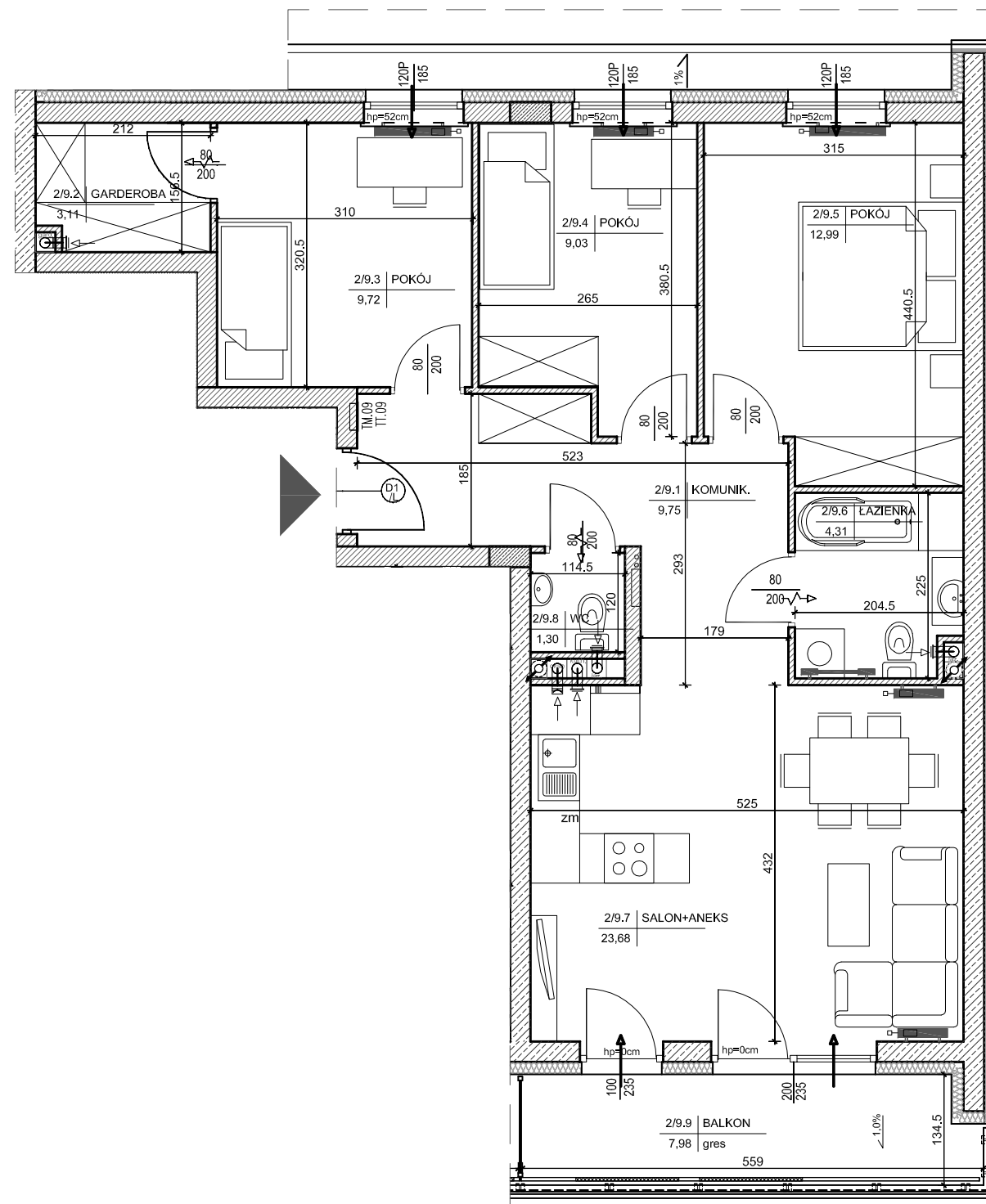
MIESZKANIE NR 9
(4-pokojowe)

POW. 73,89m²

INWESTOR:
Przedsiębiorstwo Budowlane
"CHAŁUPKA" Spółka Jawna
ul. Karbońska 1
25-640 Kielce

Legenda:

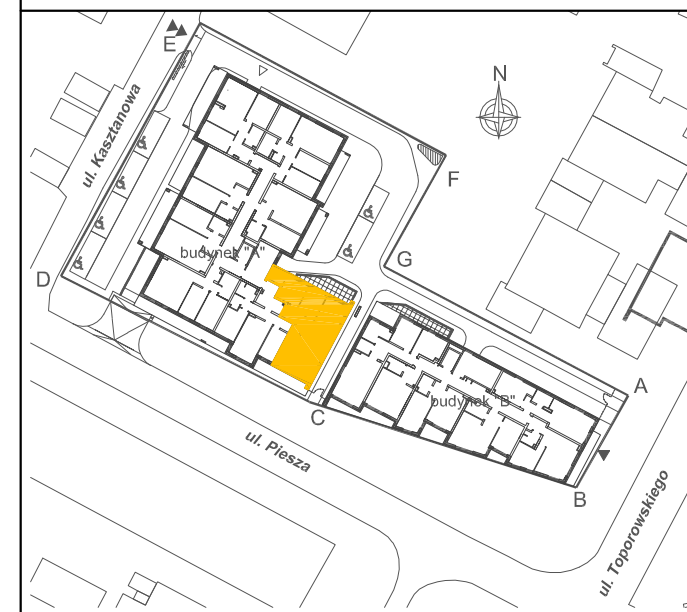
-  grzejniki
-  rozdzielacz c.o.
-  ściany żelbetowe gr.25cm i elementy żelbetowe
-  ściany z pustaków POROTHERM gr.25cm ,18.8cm,8cm
-  wejście do mieszkania
-  nawietrzak okienny
-  projektowana tablica rozdzielcza lokali mieszkalnych
montaż na 1,4m (spód tablicy)
-  projektowana tablica teletechniki lokalu mieszkalnego
montaż na 0,3m (spód tablicy)



SKALA 1:75 



BUDYNEK "A"



LOKALIZACJA MIESZKANIA - PIĘTRO I

MIESZKANIE NR 9

1	komunikacja	9,75m ²
2	garderoba	3,11m ²
3	pokój	9,72m ²
4	pokój	9,03m ²
5	pokój	12,99m ²
6	łazienka	4,31m ²
7	salon+aneks kuchenny	23,68m ²
8	wc	1,30m ²
suma		73,89m ²
9	balkon	7,98m ²

OPRACOWAŁ:

