

DWA BUDYNKI MIESZKALNE  
W TYM JEDEN Z USŁUGAMI W PARTERZE  
U ZBIEGU UL. KASZTANOWEJ,  
UL. PIESZEJ I UL. ST. TOPOROWSKIEGO  
W KIELCACH

BUDYNEK NR B









kondygnacja:  
PIĘTRO III

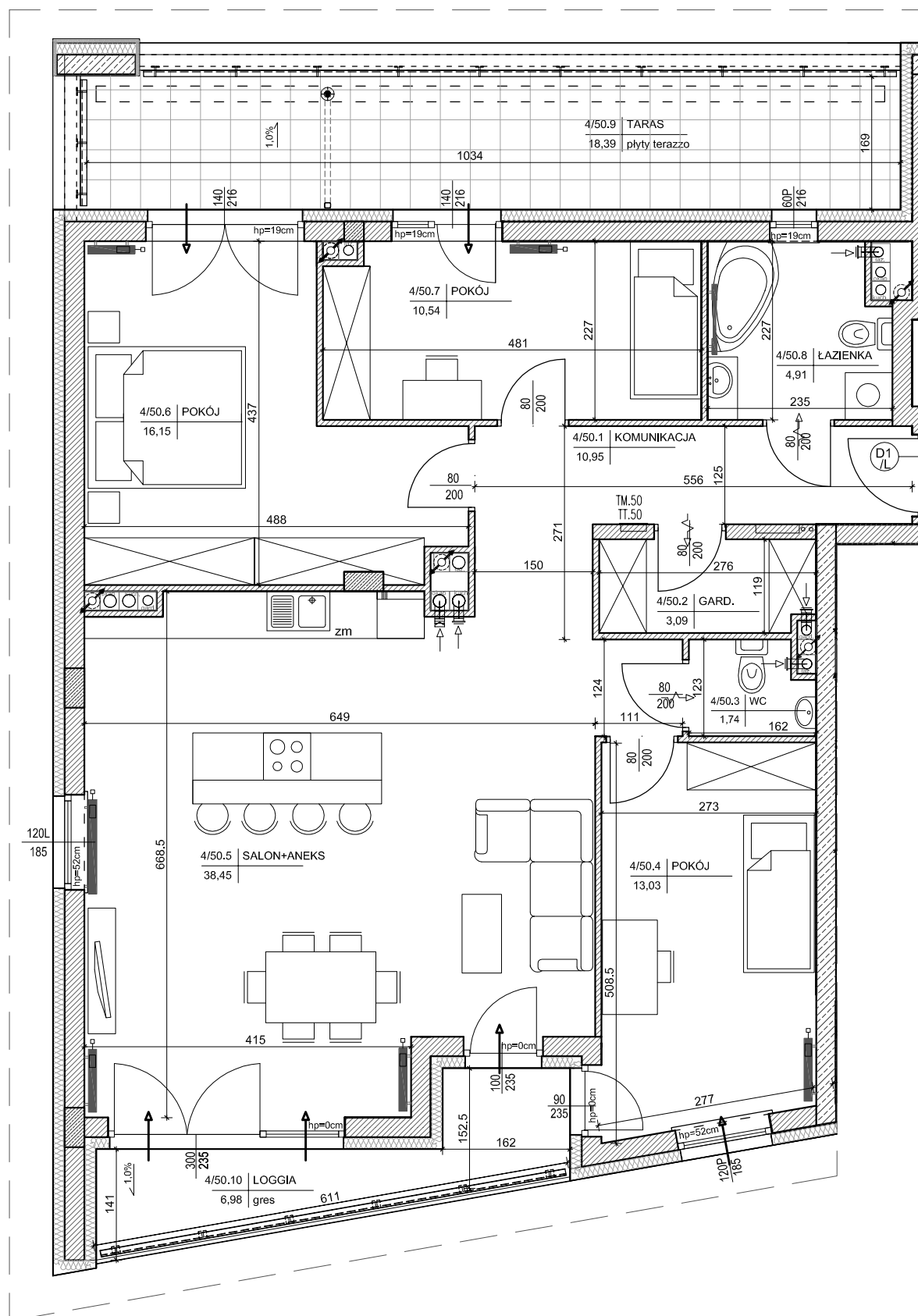
MIESZKANIE NR 50  
(4-pokojowe)

POW. 98,86m<sup>2</sup>

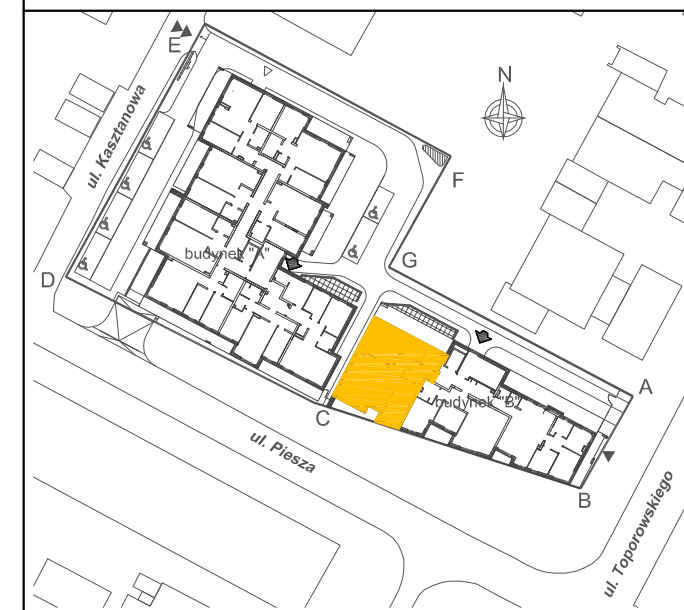
INWESTOR:  
Przedsiębiorstwo Budowlane  
"CHAŁUPKA" Spółka Jawna  
ul. Karbońska 1  
25-640 Kielce

Legenda:

-  grzejniki
-  rozdzielacz c.o.
-  ściany żelbetowe gr.25cm i elementy żelbetowe
-  ściany z pustaków POROTHERM gr.25cm , 18.8cm,8cm
-  wejście do mieszkania
-  nawietrzak okienny
-  TM... projektowana tablica rozdzielcza lokali mieszkalnych montaż na 1,4m (spód tablicy)
-  TT... projektowana tablica teletechniki lokalu mieszkalnego montaż na 0,3m (spód tablicy)



BUDYNEK "B"



LOKALIZACJA MIESZKANIA - PIĘTRO III

MIESZKANIE NR 50

1	komunikacja	10,95m <sup>2</sup>
2	garderoba	3,09m <sup>2</sup>
3	wc	1,74m <sup>2</sup>
4	pokój	13,03m <sup>2</sup>
5	salon+aneks kuchenny	38,45m <sup>2</sup>
6	pokój	16,15m <sup>2</sup>
7	pokój	10,54m <sup>2</sup>
8	łazienka	4,91m <sup>2</sup>
suma		98,86m <sup>2</sup>
9	taras	18,39m <sup>2</sup>
10	loggia	6,98m <sup>2</sup>

SKALA 1:75



OPRACOWAŁ:

