

DWA BUDYNKI MIESZKALNE
W TYM JEDEN Z USŁUGAMI W PARTERZE
U ZBIEGU UL. KASZTANOWEJ,
UL. PIESZEJ I UL. ST. TOPOROWSKIEGO
W KIELCACH

BUDYNEK NR B


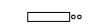

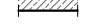




kondygnacja:
PIĘTRO III

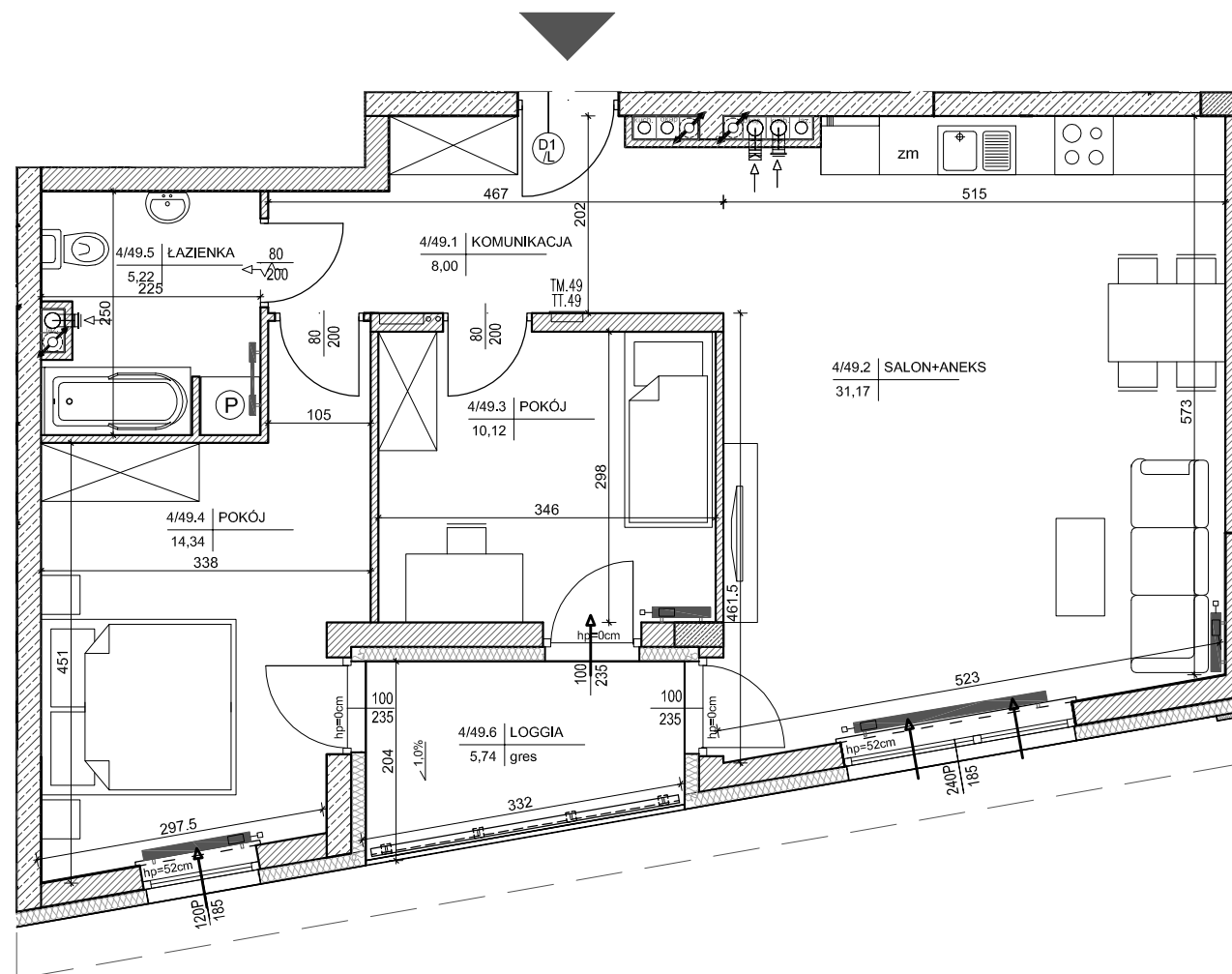
MIESZKANIE NR 49
(3-pokojowe)

POW. 68,85m²

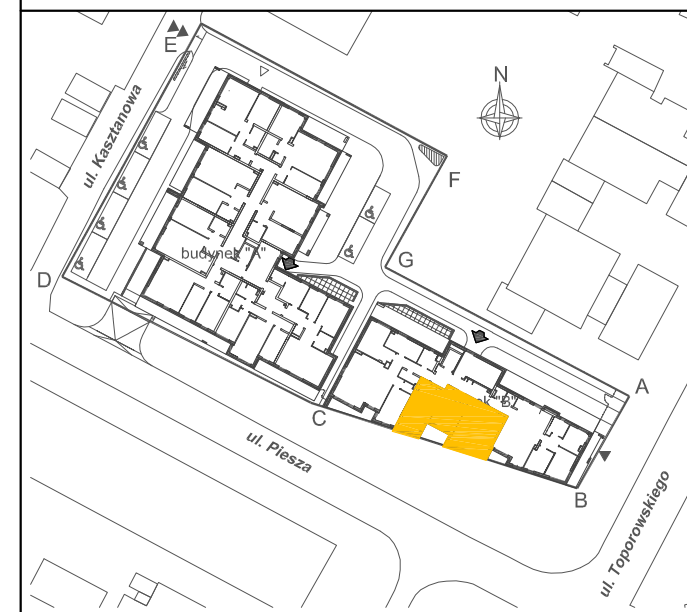
INWESTOR:
Przedsiębiorstwo Budowlane
"CHAŁUPKA" Spółka Jawna
ul. Karbońska 1
25-640 Kielce

Legenda:

-  grzejniki
-  rozdzielacz c.o.
-  ściany żelbetowe gr.25cm i elementy żelbetowe
-  ściany z pustaków POROTHERM gr.25cm , 18.8cm,8cm
-  wejście do mieszkania
-  nawietrzak okienny
-  projektowana tablica rozdzielcza lokali mieszkalnych
montaż na 1,4m (spód tablicy)
-  projektowana tablica teletechniki lokalu mieszkalnego
montaż na 0,3m (spód tablicy)



BUDYNEK "B"



LOKALIZACJA MIESZKANIA - PIĘTRO III

MIESZKANIE NR 49

1	komunikacja	8,00m ²
2	salon+aneks kuchenny	31,17m ²
3	pokój	10,12m ²
4	pokój	14,34m ²
5	łazienka	5,22m ²
suma		68,85m ²
6	loggia	5,74m ²

SKALA 1:50 

OPRACOWAŁ:

