

DWA BUDYNKI MIESZKALNE
W TYM JEDEN Z USŁUGAMI W PARTERZE
U ZBIEGU UL. KASZTANOWEJ,
UL. PIESZEJ I UL. ST. TOPOROWSKIEGO
W KIELCACH

BUDYNEK NR B









kondygnacja:
PIĘTRO I

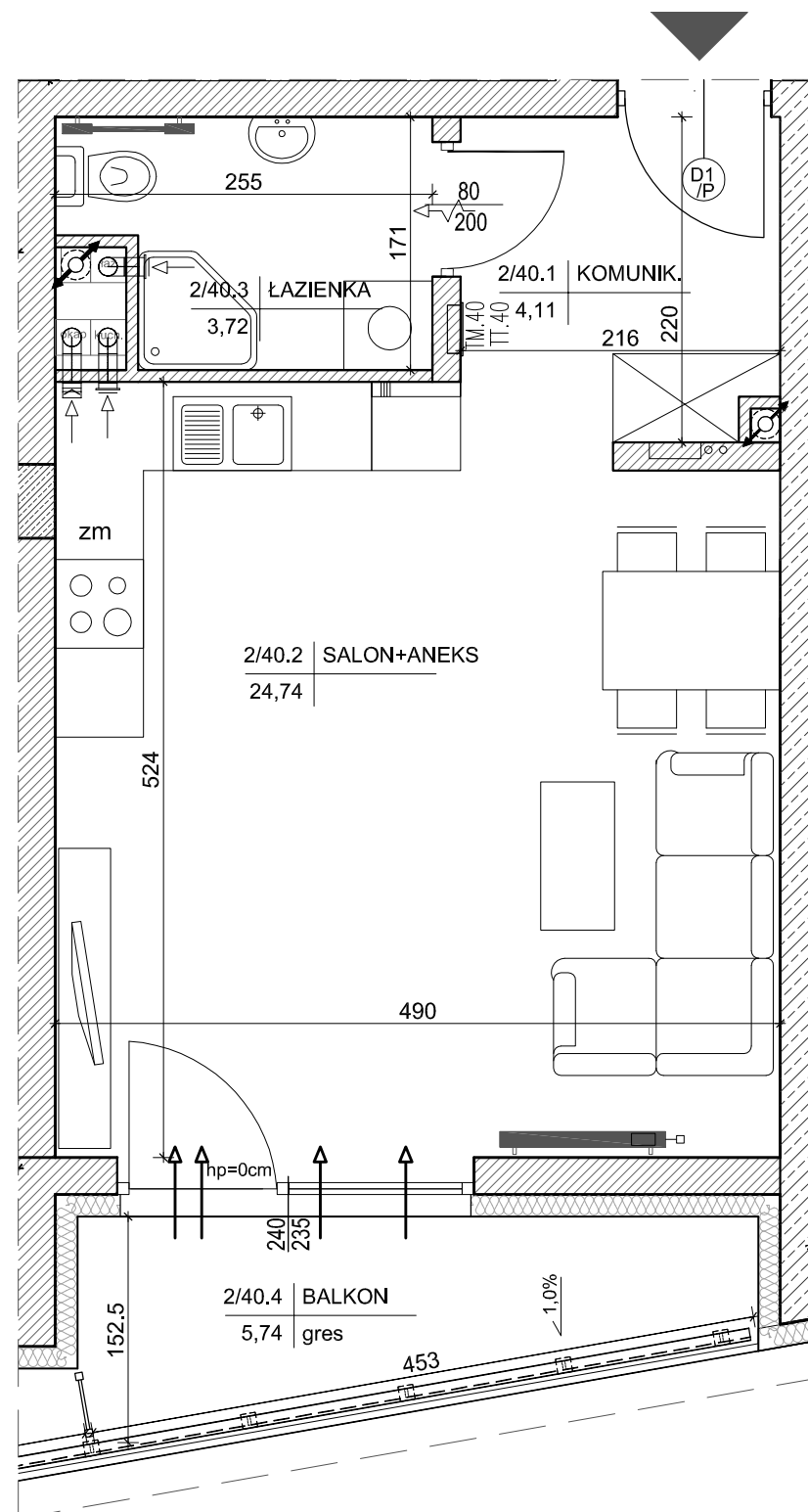
MIESZKANIE NR 40
(1-pokojowe)

POW. 32,57m²

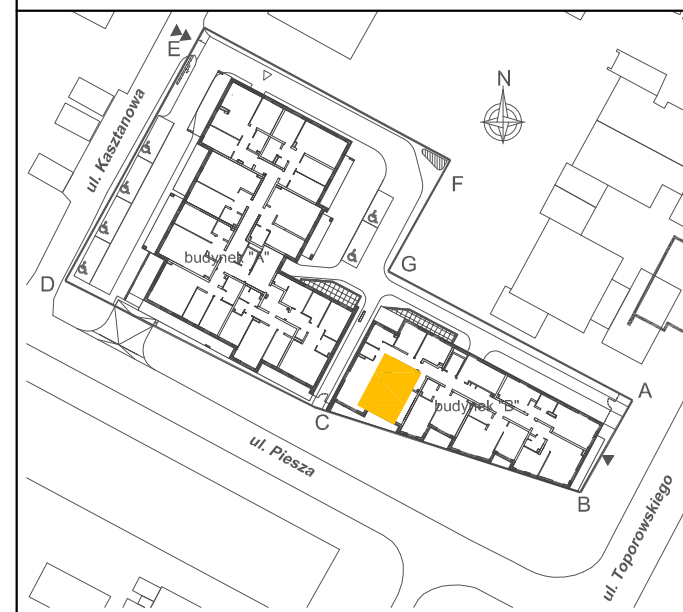
INWESTOR:
Przedsiębiorstwo Budowlane
"CHAŁUPKA" Spółka Jawna
ul. Karbońska 1
25-640 Kielce

Legenda:

-  grzejniki
-  rozdzielacz c.o.
-  ściany żelbetowe gr.25cm i elementy żelbetowe
-  ściany z pustaków POROTHERM gr.25cm , 18.8cm,8cm
-  wejście do mieszkania
-  nawietrzak okienny
-  TM... projektowana tablica rozdzielcza lokali mieszkalnych montaż na 1,4m (spód tablicy)
-  TT... projektowana tablica teletechniki lokalu mieszkalnego montaż na 0,3m (spód tablicy)



BUDYNEK "B"



LOKALIZACJA MIESZKANIA - PIĘTRO I

MIESZKANIE NR 40

1	komunikacja	4,11m ²
2	salon+aneks kuchenny	24,74m ²
3	łazienka	3,72m ²
suma		32,57m ²
4	balkon	5,74m ²

OPRACOWAŁ:



SKALA 1:50 