

DWA BUDYNKI MIESZKALNE
W TYM JEDEN Z USŁUGAMI W PARTERZE
U ZBIEGU UL. KASZTANOWEJ,
UL. PIESZEJ I UL. ST. TOPOROWSKIEGO
W KIELCACH

BUDYNEK NR B


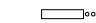






kondygnacja:
PARTER

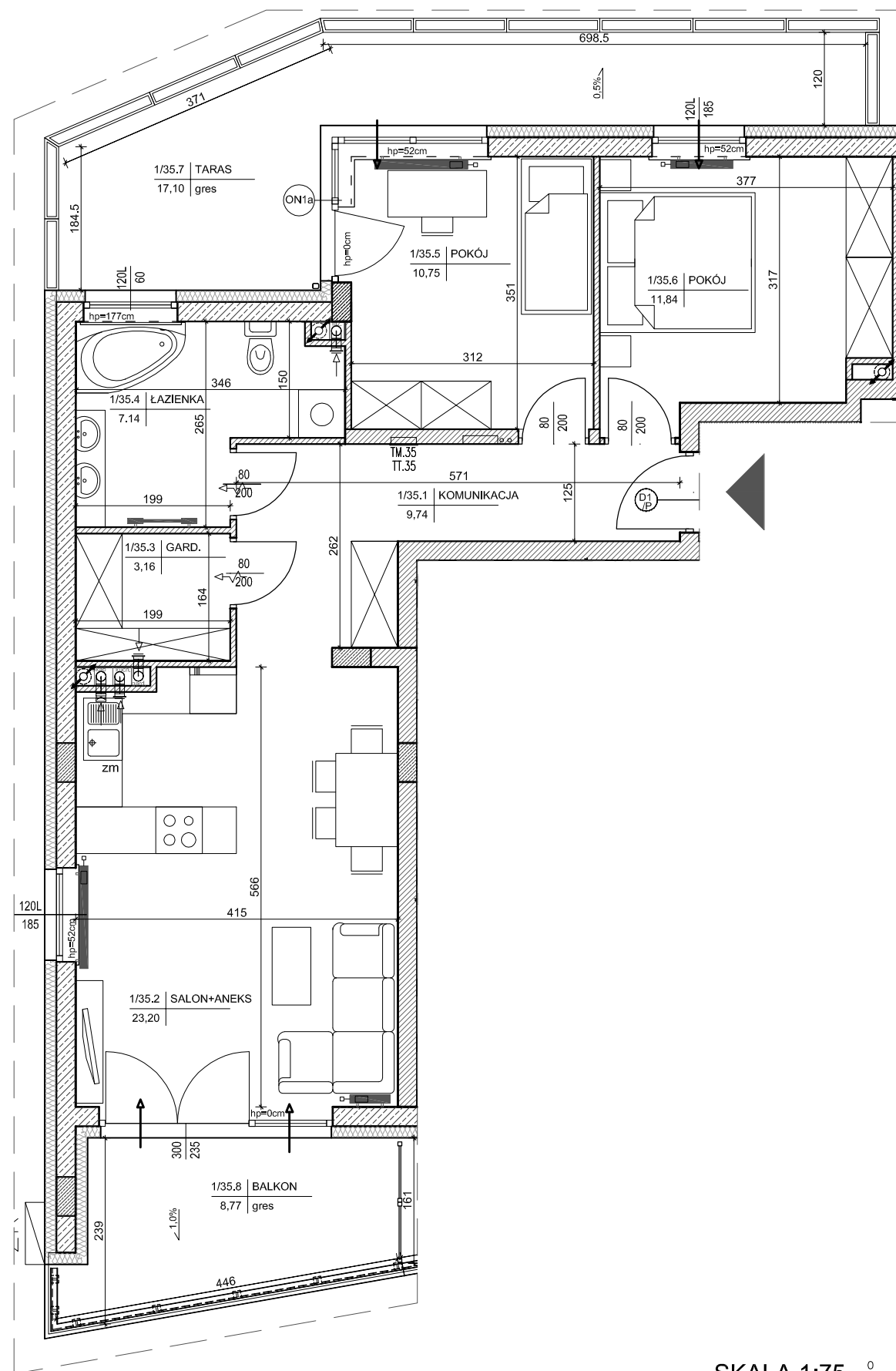
MIESZKANIE NR 35
(3-pokojowe)

POW. 65,83m²

INWESTOR:
Przedsiębiorstwo Budowlane
"CHAŁUPKA" Spółka Jawna
ul. Karbońska 1
25-640 Kielce

Legenda:

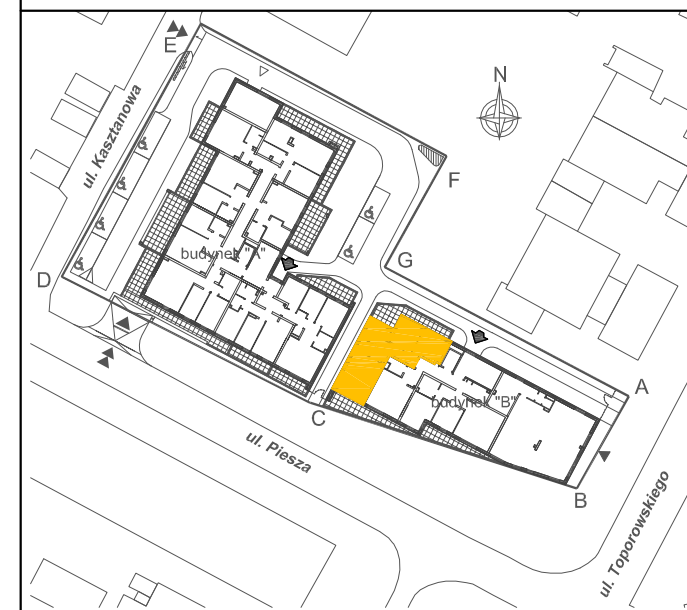
-  grzejniki
-  rozdzielacz c.o.
-  ściany żelbetowe gr.25cm i elementy żelbetowe
-  ściany z pustaków POROTHERM gr.25cm ,18.8cm,8cm
-  wejście do mieszkania
-  nawietrzak okienny
-  TM... projektowana tablica rozdzielcza lokali mieszkalnych montaż na 1,4m (spód tablicy)
-  TT... projektowana tablica teletechniki lokalu mieszkalnego montaż na 0,3m (spód tablicy)



SKALA 1:75 



BUDYNEK "B"



LOKALIZACJA MIESZKANIA - PARTER

MIESZKANIE NR 35

1	komunikacja	9,74m ²
2	salon+aneks kuchenny	23,20m ²
3	garderoba	3,16m ²
4	łazienka	7,14m ²
5	pokój	10,75m ²
6	pokój	11,84m ²
suma		65,83m ²
7	taras	17,10m ²
8	balkon	8,77m ²

OPRACOWAŁ:

