

DWA BUDYNKI MIESZKALNE  
W TYM JEDEN Z USŁUGAMI W PARTERZE  
U ZBIEGU UL. KASZTANOWEJ,  
UL. PIESZEJ I UL. ST. TOPOROWSKIEGO  
W KIELCACH

BUDYNEK NR A


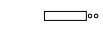
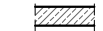

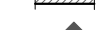


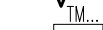
kondygnacja:  
PIĘTRO III

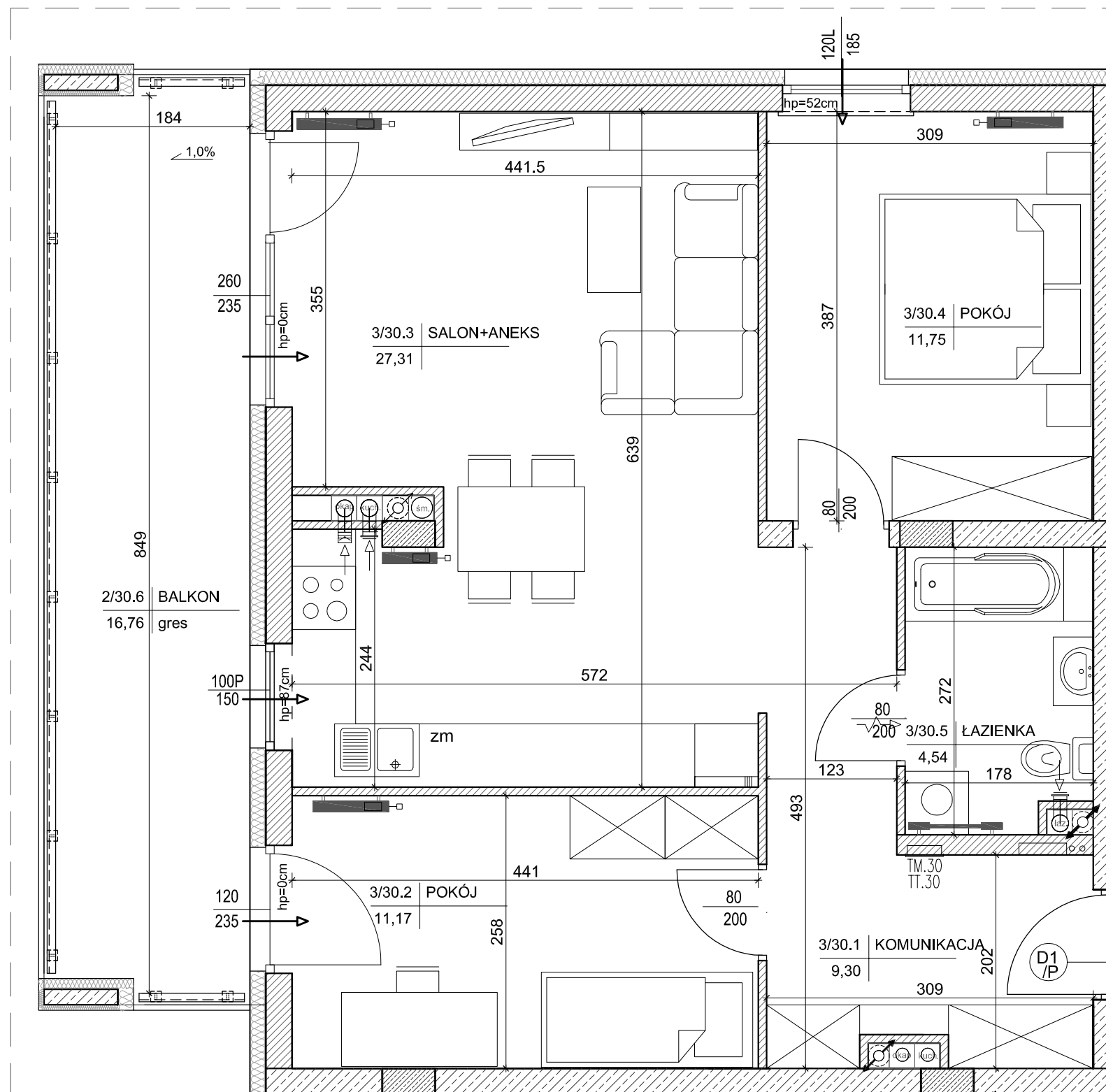
MIESZKANIE NR 30  
(3-pokojowe)

POW. 64,07m<sup>2</sup>

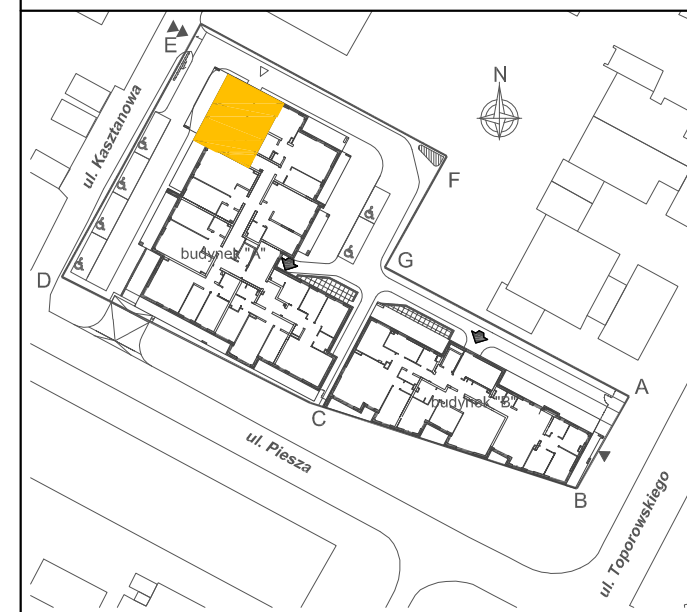
INWESTOR:  
Przedsiębiorstwo Budowlane  
"CHAŁUPKA" Spółka Jawna  
ul. Karbońska 1  
25-640 Kielce

Legenda:

-  grzejniki
-  rozdzielacz c.o.
-  ściany żelbetowe gr.25cm i elementy żelbetowe
-  ściany z pustaków POROTHERM gr.25cm, 18.8cm, 8cm
-  wejście do mieszkania
-  nawietrzak okienny
-  projektowana tablica rozdzielcza lokali mieszkalnych  
montaż na 1,4m (spód tablicy)
-  projektowana tablica teletechniki lokalu mieszkalnego  
montaż na 0,3m (spód tablicy)



BUDYNEK "A"



LOKALIZACJA MIESZKANIA - PIĘTRO III

MIESZKANIE NR 30

1	komunikacja	9,30m <sup>2</sup>
2	pokój	11,17m <sup>2</sup>
3	salon+aneks kuchenny	27,31m <sup>2</sup>
4	pokój	11,75m <sup>2</sup>
5	łazienka	4,54m <sup>2</sup>
suma		64,07m <sup>2</sup>
6	balkon	16,76m <sup>2</sup>

SKALA 1:50 

OPRACOWAŁ:

