

DWA BUDYNKI MIESZKALNE  
W TYM JEDEN Z USŁUGAMI W PARTERZE  
U ZBIEGU UL. KASZTANOWEJ,  
UL. PIESZEJ I UL. ST. TOPOROWSKIEGO  
W KIELCACH

BUDYNEK NR A


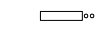


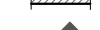


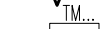
kondygnacja:  
PIĘTRO III

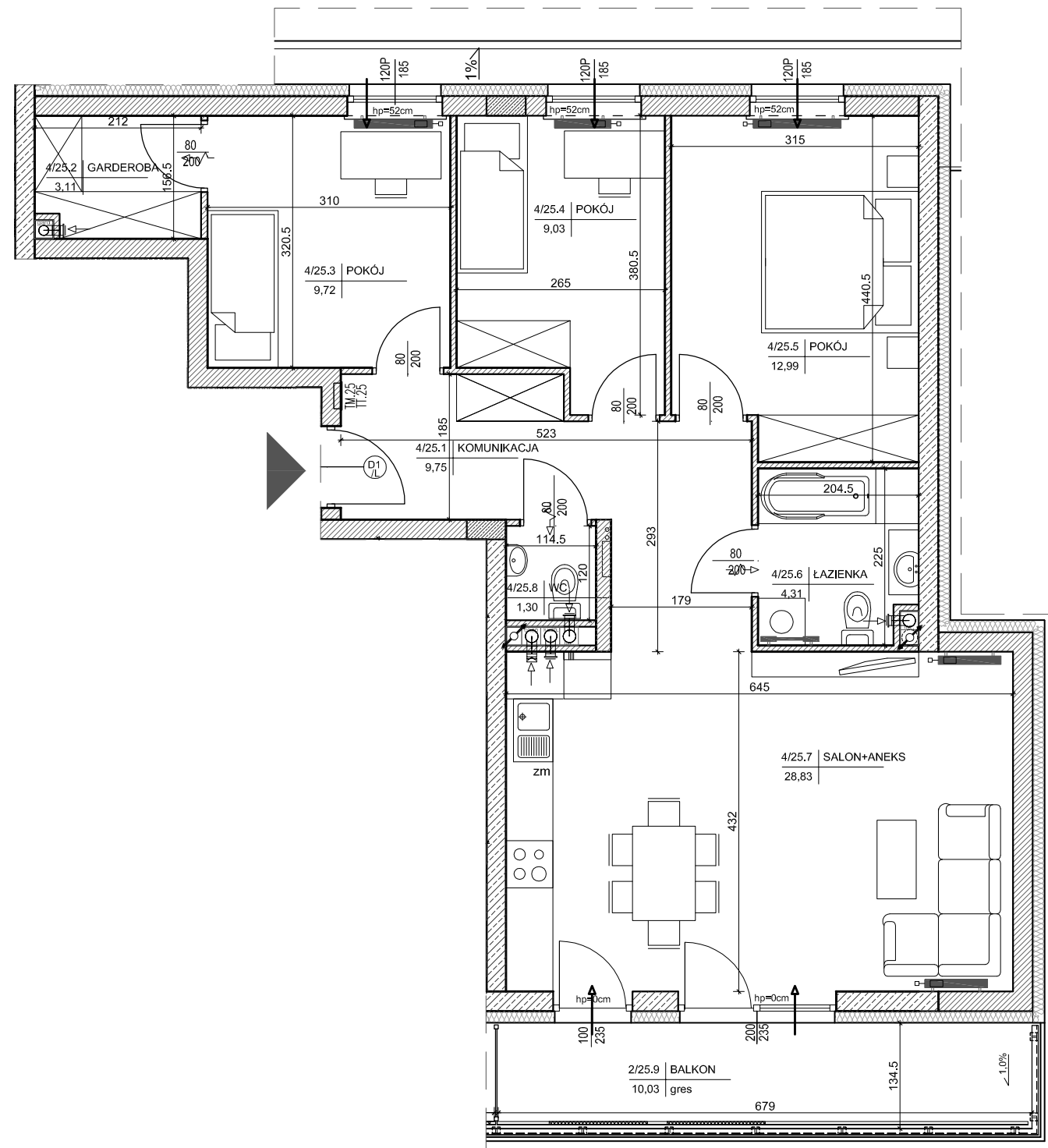
MIESZKANIE NR 25  
(4-pokojowe)

POW. 79,04m<sup>2</sup>

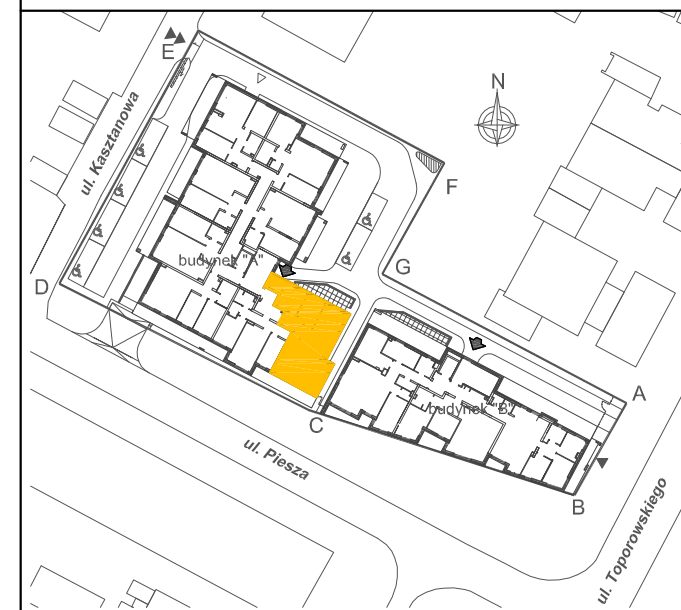
INWESTOR:  
Przedsiębiorstwo Budowlane  
"CHAŁUPKA" Spółka Jawna  
ul. Karbońska 1  
25-640 Kielce

Legenda:

-  grzejniki
-  rozdzielacz c.o.
-  ściany żelbetowe gr.25cm i elementy żelbetowe
-  ściany z pustaków POROTHERM gr.25cm ,18.8cm,8cm
-  wejście do mieszkania
-  nawietrzak okienny
-  projektowana tablica rozdzielcza lokali mieszkalnych  
montaż na 1,4m (spód tablicy)
-  projektowana tablica teletechniki lokalu mieszkalnego  
montaż na 0,3m (spód tablicy)



BUDYNEK "A"



LOKALIZACJA MIESZKANIA - PIĘTRO III

MIESZKANIE NR 25

1	komunikacja	9,75m <sup>2</sup>
2	garderoba	3,11m <sup>2</sup>
3	pokój	9,72m <sup>2</sup>
4	pokój	9,03m <sup>2</sup>
5	pokój	12,99m <sup>2</sup>
6	łazienka	4,31m <sup>2</sup>
7	salon+aneks kuchenny	28,83m <sup>2</sup>
8	wc	1,30m <sup>2</sup>
suma		79,04m <sup>2</sup>
9	balkon	10,03m <sup>2</sup>

OPRACOWAŁ:



SKALA 1:75 