

DWA BUDYNKI MIESZKALNE
W TYM JEDEN Z USŁUGAMI W PARTERZE
U ZBIEGU UL. KASZTANOWEJ,
UL. PIESZEJ I UL. ST. TOPOROWSKIEGO
W KIELCACH

BUDYNEK NR A









kondygnacja:
PIĘTRO II

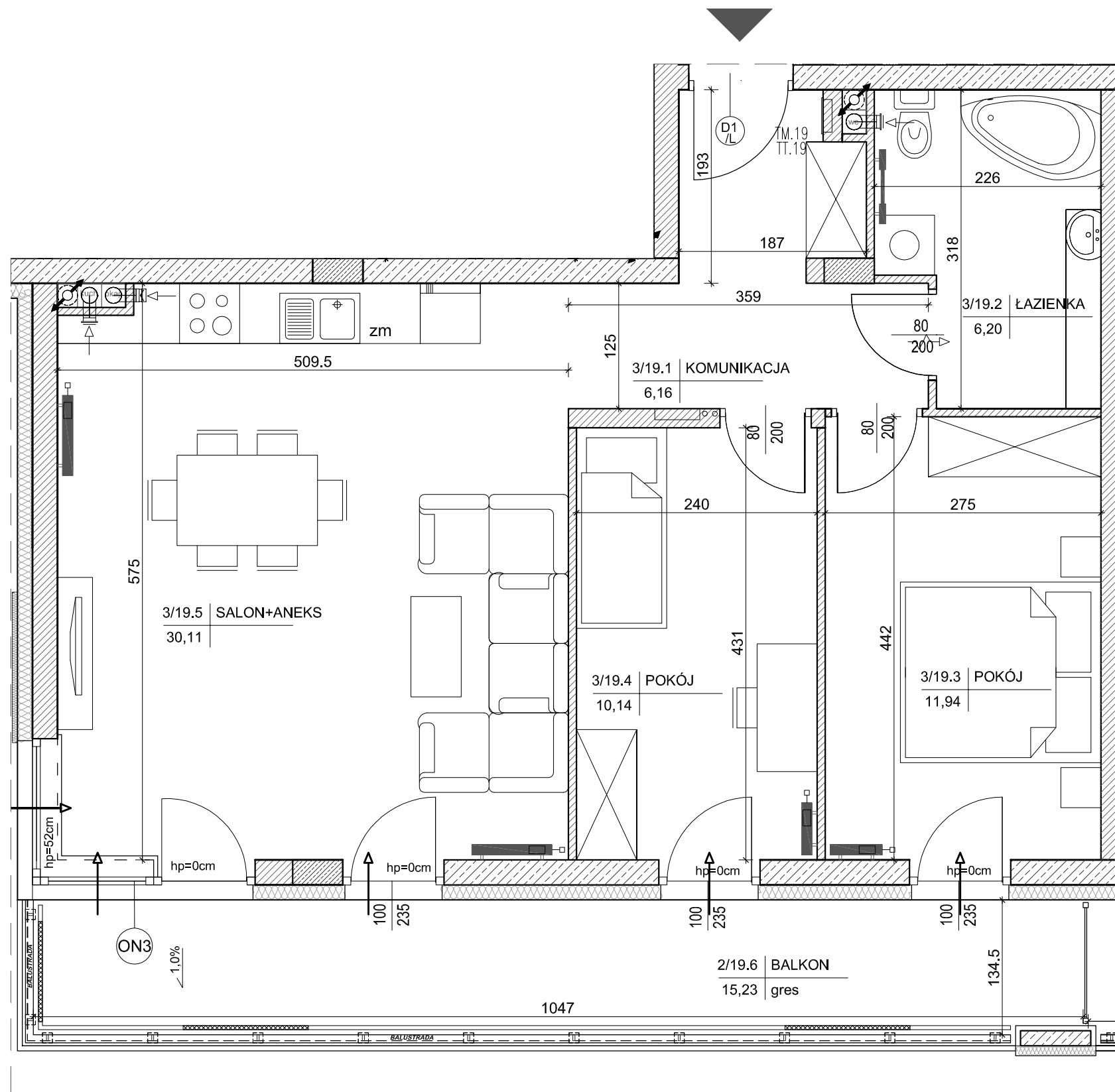
MIESZKANIE NR 19
(3-pokojowe)

POW. 64,55m²

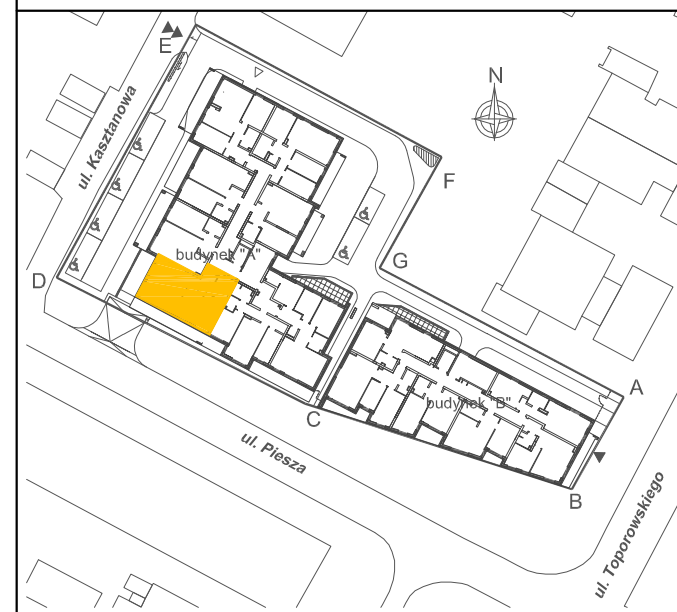
INWESTOR:
Przedsiębiorstwo Budowlane
"CHAŁUPKA" Spółka Jawna
ul. Karbońska 1
25-640 Kielce

Legenda:

-  grzejniki
-  rozdzielacz c.o.
-  ściany żelbetowe gr.25cm i elementy żelbetowe
-  ściany z pustaków POROTHERM gr.25cm, 18.8cm, 8cm
-  wejście do mieszkania
-  nawietrzak okienny
-  projektowana tablica rozdzielcza lokali mieszkalnych montaż na 1,4m (spód tablicy)
-  projektowana tablica teletechniki lokalu mieszkalnego montaż na 0,3m (spód tablicy)



BUDYNEK "A"



LOKALIZACJA MIESZKANIA - PIĘTRO II

MIESZKANIE NR 19

1	komunikacja	6,16m ²
2	łazienka	6,20m ²
3	pokój	11,94m ²
4	pokój	10,14m ²
5	salon+aneks kuchenny	30,11m ²
suma		64,55m ²
6	balkon	15,23m ²

OPRACOWAŁ:



SKALA 1:50

