

DWA BUDYNKI MIESZKALNE
W TYM JEDEN Z USŁUGAMI W PARTERZE
U ZBIEGU UL. KASZTANOWEJ,
UL. PIESZEJ I UL. ST. TOPOROWSKIEGO
W KIELCACH

BUDYNEK NR A


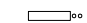

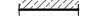




kondygnacja:
PIĘTRO II

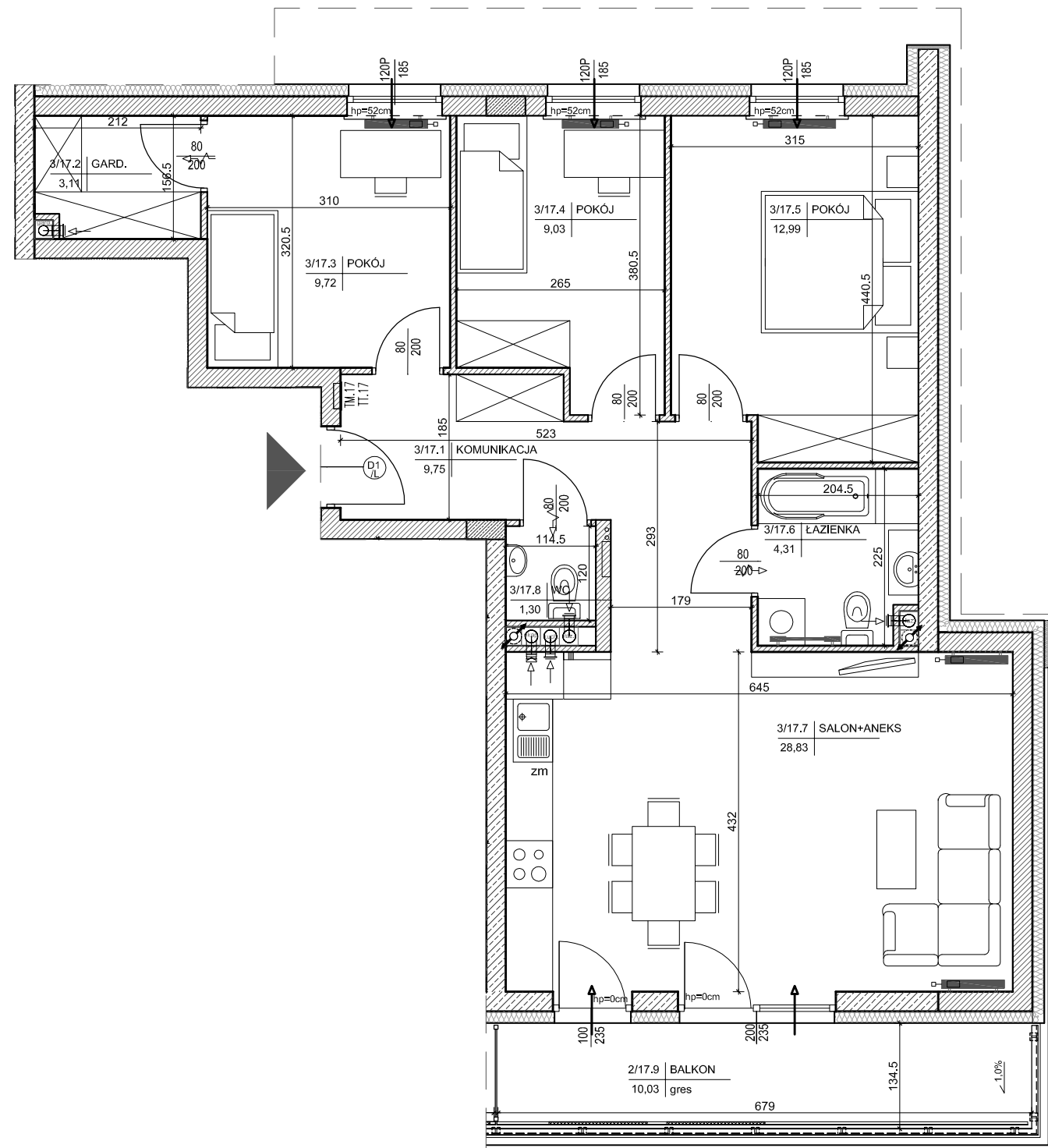
MIESZKANIE NR 17
(4-pokojowe)

POW. 79,04m²

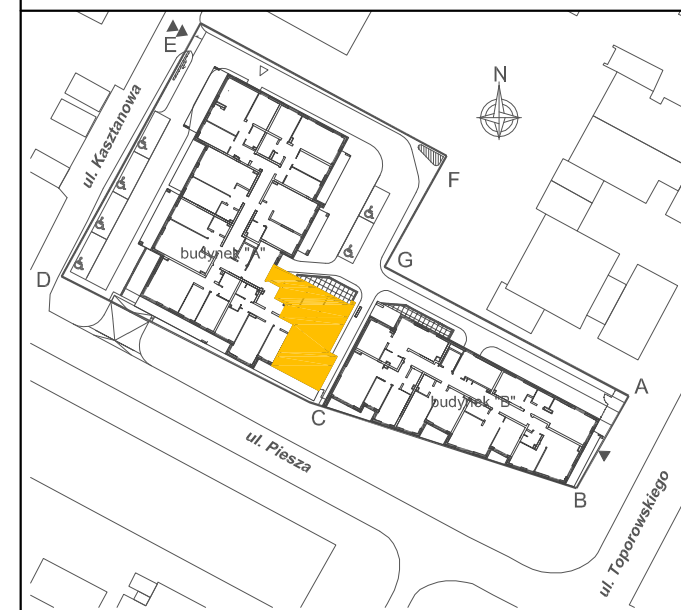
INWESTOR:
Przedsiębiorstwo Budowlane
"CHAŁUPKA" Spółka Jawna
ul. Karbońska 1
25-640 Kielce

Legenda:

-  grzejniki
-  rozdzielacz c.o.
-  ściany żelbetowe gr.25cm i elementy żelbetowe
-  ściany z pustaków POROTHERM gr.25cm, 18.8cm, 8cm
-  wejście do mieszkania
-  nawietrzak okienny
-  projektowana tablica rozdzielcza lokali mieszkalnych
montaż na 1,4m (spód tablicy)
-  projektowana tablica teletechniki lokalu mieszkalnego
montaż na 0,3m (spód tablicy)



BUDYNEK "A"



LOKALIZACJA MIESZKANIA - PIĘTRO II

MIESZKANIE NR 17

1	komunikacja	9,75m ²
2	garderoba	3,11m ²
3	pokój	9,72m ²
4	pokój	9,03m ²
5	pokój	12,99m ²
6	łazienka	4,31m ²
7	salon+aneks kuchenny	28,83m ²
8	wc	1,30m ²
suma		79,04m ²
9	balkon	10,03m ²

OPRACOWAŁ:



SKALA 1:75 