

DWA BUDYNKI MIESZKALNE
W TYM JEDEN Z USŁUGAMI W PARTERZE
U ZBIEGU UL. KASZTANOWEJ,
UL. PIESZEJ I UL. ST. TOPOROWSKIEGO
W KIELCACH

BUDYNEK NR A


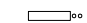

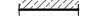




kondygnacja:
PARTER

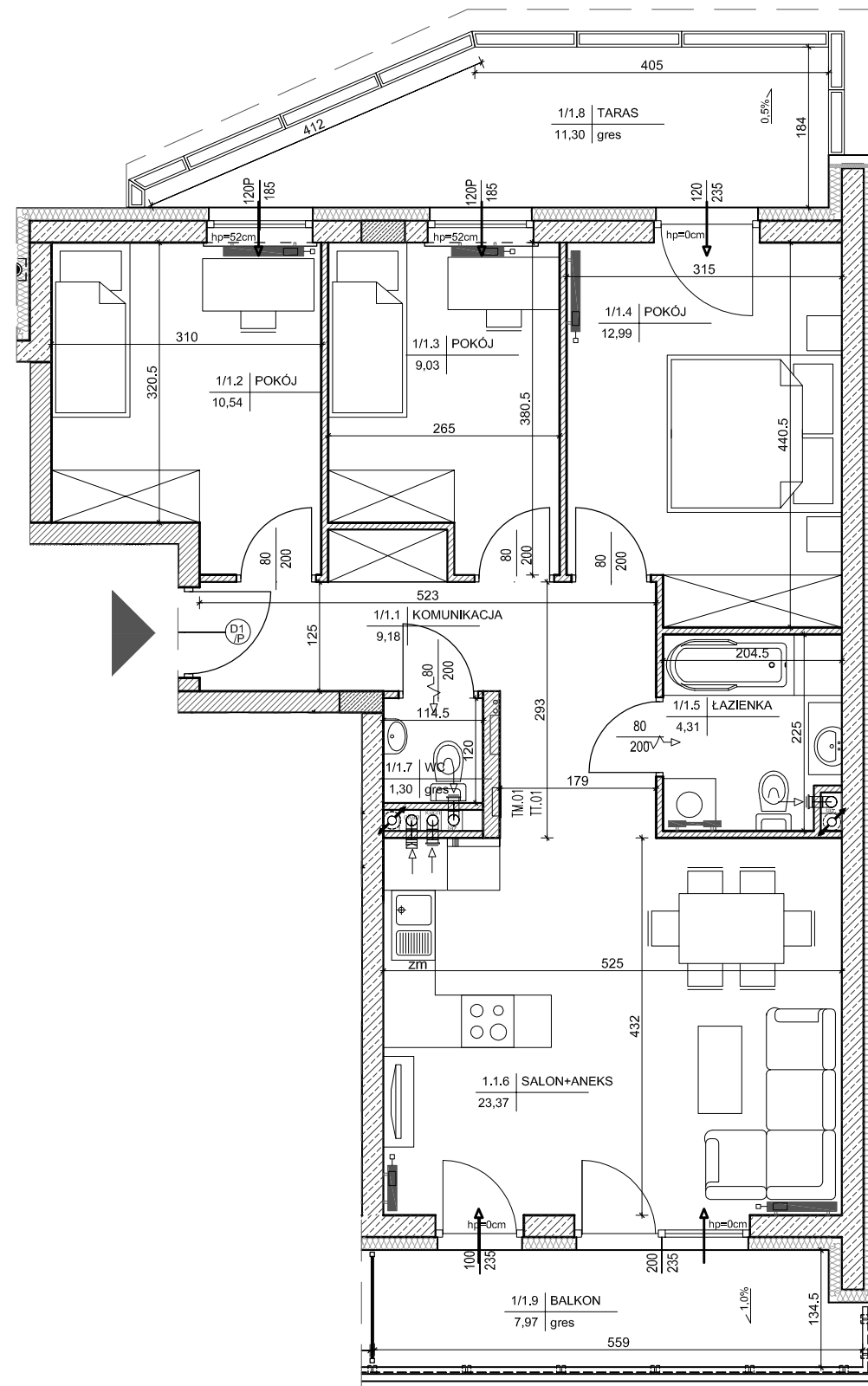
MIESZKANIE NR 1
(4-pokojowe)

POW. 70,72m²

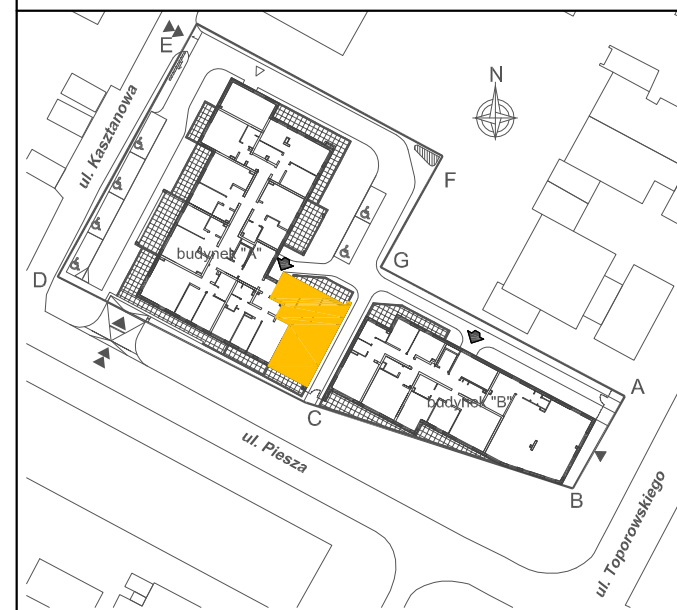
INWESTOR:
Przedsiębiorstwo Budowlane
"CHAŁUPKA" Spółka Jawna
ul. Karbońska 1
25-640 Kielce

Legenda:

-  grzejniki
-  rozdzielacz c.o.
-  ściany żelbetowe gr.25cm i elementy żelbetowe
-  ściany z pustaków POROTHERM gr.25cm, 18.8cm, 8cm
-  wejście do mieszkania
-  nawietrzak okienny
-  projektowana tablica rozdzielcza lokali mieszkalnych montaż na 1,4m (spód tablicy)
-  projektowana tablica teletechniki lokalu mieszkalnego montaż na 0,3m (spód tablicy)



BUDYNEK "A"



LOKALIZACJA MIESZKANIA - PARTER

MIESZKANIE NR 1

1	komunikacja	9,18m ²
2	pokój	10,54m ²
3	pokój	9,03m ²
4	pokój	12,99m ²
5	łazienka	4,31m ²
6	salon+aneks kuchenny	23,37m ²
7	wc	1,30m ²
suma		70,72m ²
8	taras	11,30m ²
9	balkon	7,97m ²

SKALA 1:75 

OPRACOWAŁ:

