

ZESPÓŁ BUDYNKÓW MIESZKALNYCH
PRZY UL. CZARNIECKIEGO
I ŻÓŁKIEWSKIEGO
W KIELCACH

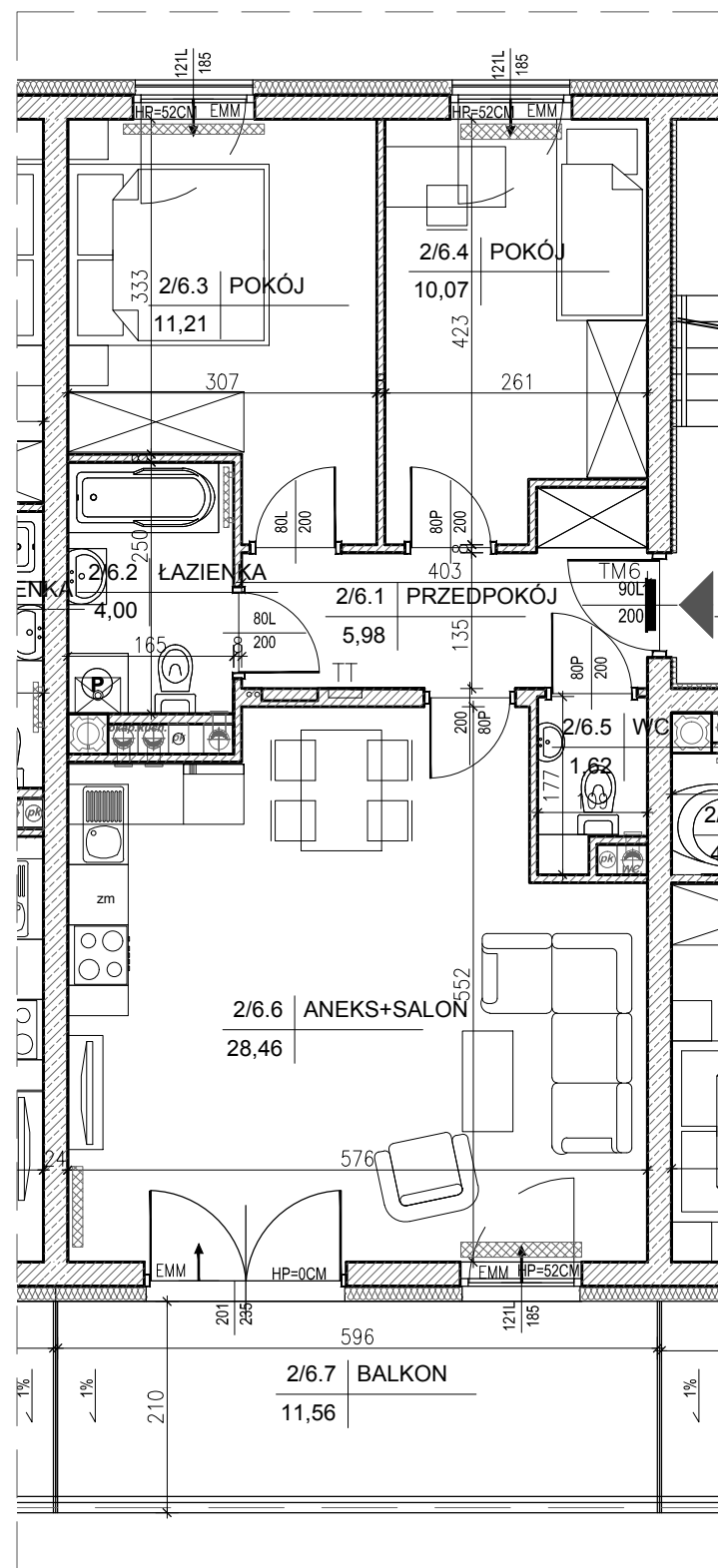
BUDYNEK NR 1

kondygnacja:
PIĘTRO I

MIESZKANIE NR 6
(3-pokojowe)

POW. 61,34m²

INWESTOR:
Przedsiębiorstwo Budowlane
"CHAŁUPKA" Spółka Jawna
ul. Karbońska 1
25-640 Kielce

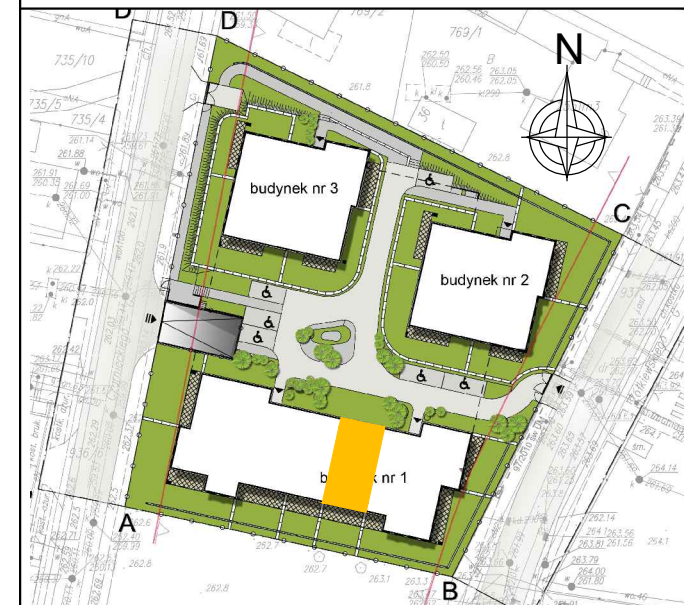


Legenda:

- grzejniki
- rozdzielacz c.o.
- ściany żelbetowe gr.24cm i elementy żelbetowe
- ściany z bloczków silikatowych gr.24cm, 18cm, 10cm, 8cm
- wejście do mieszkania
- tablice mieszkaniowe
- nawietrzak okienny
- tablice teletechniczne



BUDYNEK NR 1



LOKALIZACJA MIESZKANIA - PIĘTRO I

MIESZKANIE NR 6

1	przedpokój	5,98m ²
2	WC	1,62m ²
3	aneks kuchenny + salon	28,46m ²
4	łazienka	4,00m ²
5	pokój	11,21m ²
6	pokój	10,07m ²
suma		61,34m ²
7	balkon	11,56m ²

SKALA 1:75

OPRACOWAŁ:

