

ZESPÓŁ BUDYNKÓW MIESZKALNYCH
PRZY UL. CZARNIECKIEGO
I ŻÓŁKIEWSKIEGO
W KIELCACH

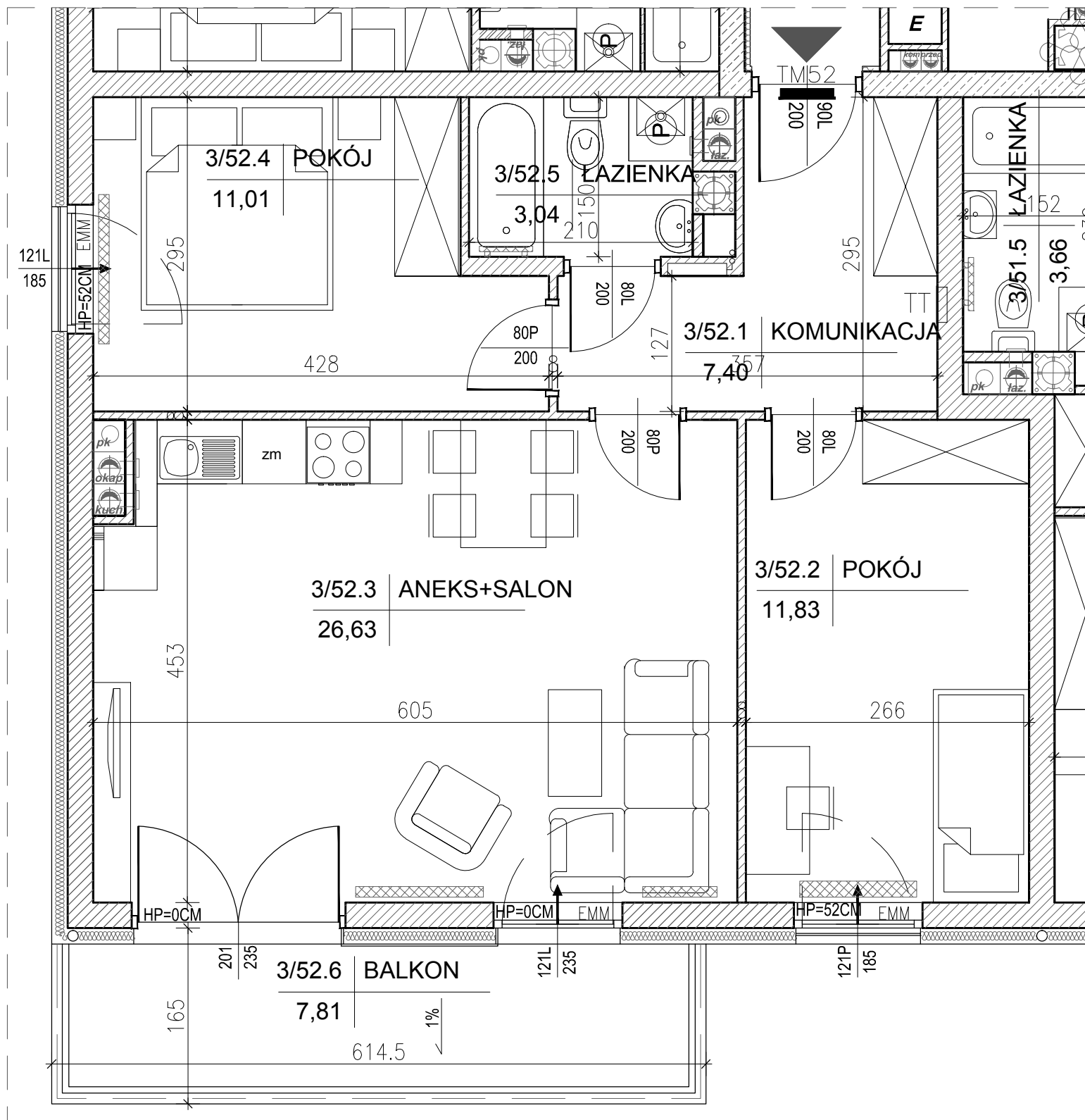
BUDYNEK NR 3

kondygnacja:
PIĘTRO II

MIESZKANIE NR 52
(3-pokojowe)

POW. 59,91m²

INWESTOR:
Przedsiębiorstwo Budowlane
"CHAŁUPKA" Spółka Jawna
ul. Karbońska 1
25-640 Kielce



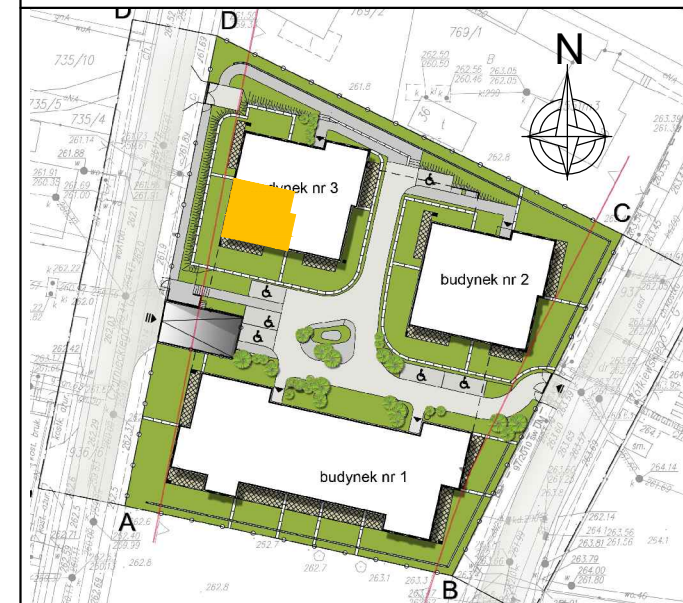
Legenda:

- grzejniki
- rozdzielnik c.o.
- ściany żelbetowe gr.24cm i elementy żelbetowe
- ściany z bloczków silikatowych gr.24cm, 18cm, 10cm, 8cm
- wejście do mieszkania
- TM3 tablice mieszkaniowe
- nawietrzak okienny
- tablice teletechniczne

SKALA 1:50



BUDYNEK NR 3



LOKALIZACJA MIESZKANIA - PIĘTRO II

MIESZKANIE NR 52

1	komunikacja	7,40m ²
2	pokój	11,83m ²
3	aneks kuchenny + salon	26,63m ²
4	pokój	11,01m ²
5	łazienka	3,04m ²
suma		59,91m ²
6	balkon	7,81m ²

OPRACOWAŁ:

