

ZESPÓŁ BUDYNKÓW MIESZKALNYCH  
PRZY UL. CZARNIECKIEGO  
I ŻÓŁKIEWSKIEGO  
W KIELCACH

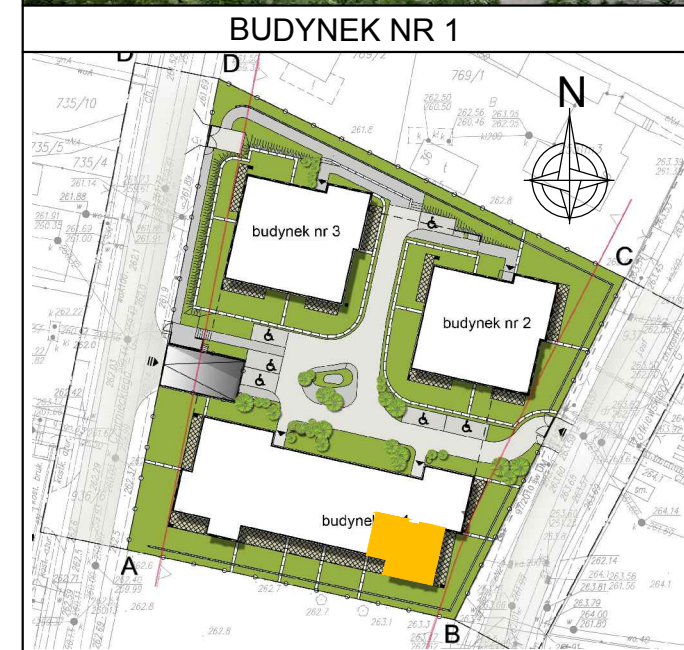
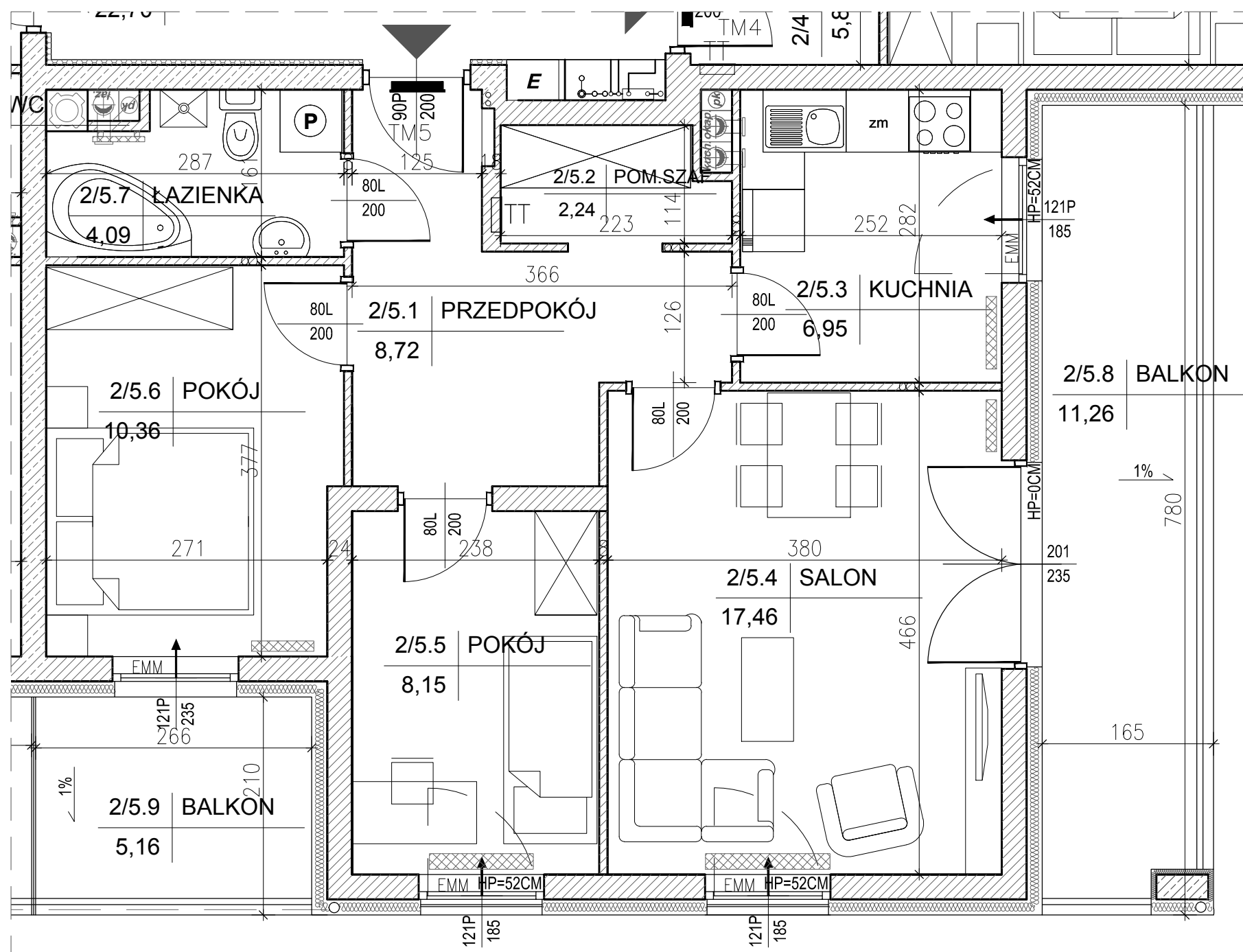
BUDYNEK NR 1

kondygnacja:  
PIĘTRO I

MIESZKANIE NR 5  
(3-pokojowe)

POW. 57,97m<sup>2</sup>

INWESTOR:  
Przedsiębiorstwo Budowlane  
"CHAŁUPKA" Spółka Jawna  
ul. Karbońska 1  
25-640 Kielce


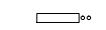








LOKALIZACJA MIESZKANIA - PIĘTRO I

MIESZKANIE NR 5

1	przedpokój	8,72m <sup>2</sup>
2	pom.szaf	2,24m <sup>2</sup>
3	kuchnia	6,95m <sup>2</sup>
4	salon	17,46m <sup>2</sup>
5	pokój	8,15m <sup>2</sup>
6	pokój	10,36m <sup>2</sup>
7	pokój	4,09m <sup>2</sup>
suma		57,97m <sup>2</sup>
8	balkon	11,26m <sup>2</sup>
9	balkon	5,16m <sup>2</sup>

Legenda:

-  grzejniki
-  rozdzielacz c.o.
-  ściany żelbetowe gr.24cm i elementy żelbetowe
-  ściany z bloczków silikatowych gr.24cm, 18cm, 10cm, 8cm
-  wejście do mieszkania
-  tablice mieszkaniowe
-  nawietrzak okienny
-  tablice teletechniczne

SKALA 1:50 

OPRACOWAŁ:

