

ZESPÓŁ BUDYNKÓW MIESZKALNYCH  
PRZY UL. CZARNIECKIEGO  
I ŻÓŁKIEWSKIEGO  
W KIELCACH

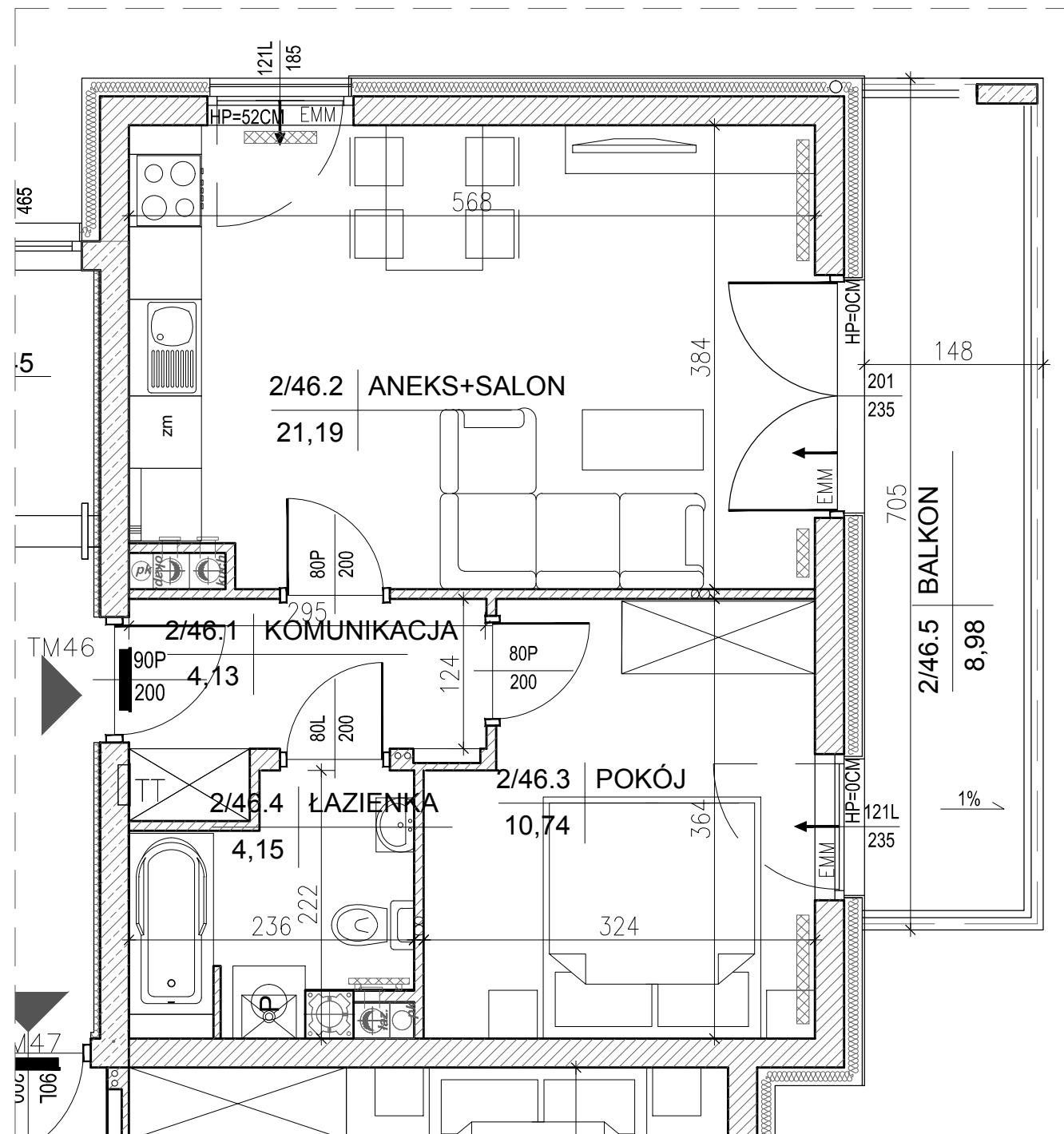
BUDYNEK NR 3

kondygnacja:  
PIĘTRO I

MIESZKANIE NR 46  
(2-pokojowe)

POW. 40,21m<sup>2</sup>

INWESTOR:  
Przedsiębiorstwo Budowlane  
"CHAŁUPKA" Spółka Jawna  
ul. Karbońska 1  
25-640 Kielce



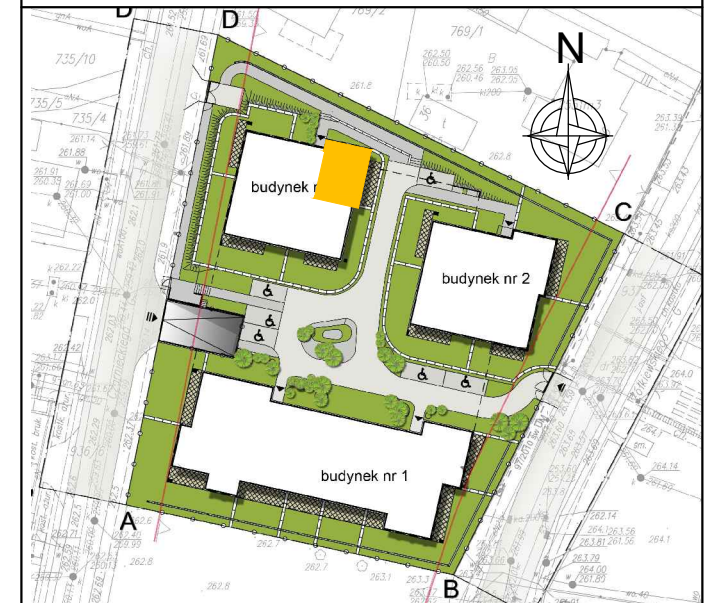
Legenda:

- grzejniki
- rozdzielacz c.o.
- ściany żelbetowe gr.24cm i elementy żelbetowe
- ściany z bloczków silikatowych gr.24cm ,18cm,10cm,8cm
- wejście do mieszkania
- tablice mieszkaniowe
- nawietrzak okienny
- tablice teletechniczne

SKALA 1:50



BUDYNEK NR 3



LOKALIZACJA MIESZKANIA - PIĘTRO I

MIESZKANIE NR 46

1	aneks kuchenny + salon	21,19 m <sup>2</sup>
2	pokój	10,74m <sup>2</sup>
3	łazienka	4,15m <sup>2</sup>
4	komunikacja	4,13m <sup>2</sup>
suma		40,21m <sup>2</sup>
5	balkon	8,98m <sup>2</sup>

OPRACOWAŁ:

