

ZESPÓŁ BUDYNKÓW MIESZKALNYCH
PRZY UL. CZARNIECKIEGO
I ŻÓŁKIEWSKIEGO
W KIELCACH

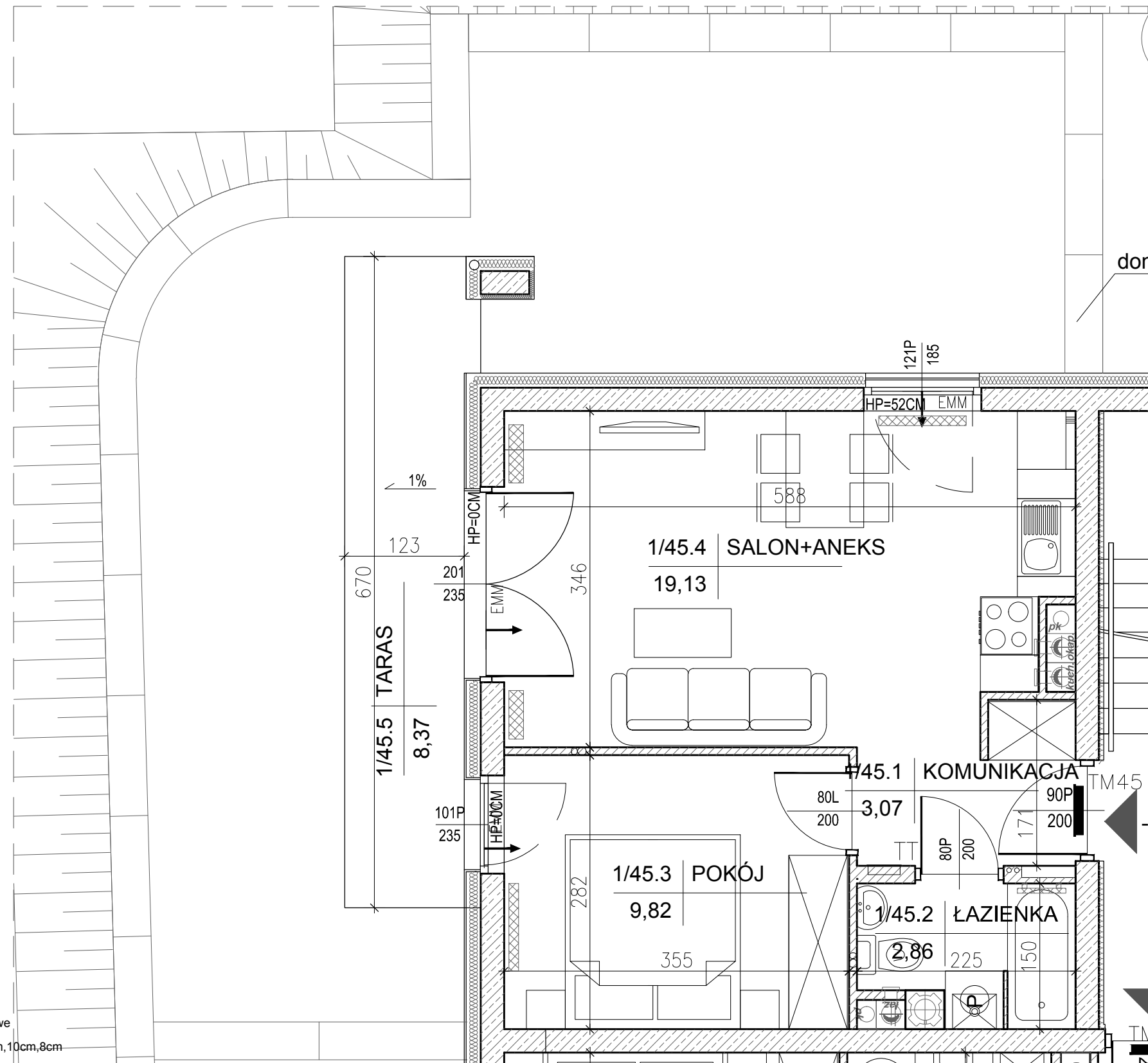
BUDYNEK NR 3

kondygnacja:
PARTER

MIESZKANIE NR 45
(2-pokojowe)

POW. 34,88m²

INWESTOR:
Przedsiębiorstwo Budowlane
"CHAŁUPKA" Spółka Jawna
ul. Karbońska 1
25-640 Kielce

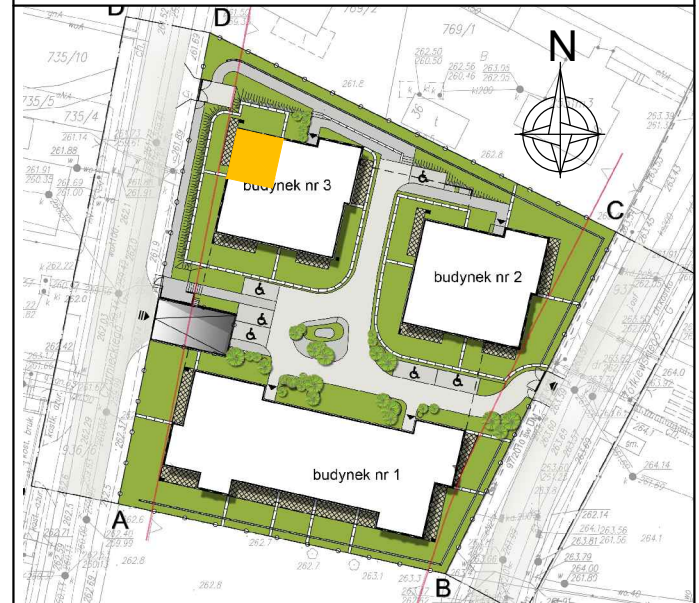


Legenda:

- grzejniki
- rozdzielacz c.o.
- ściany żelbetowe gr.24cm i elementy żelbetowe
- ściany z bloczków silikatowych gr.24cm, 18cm, 10cm, 8cm
- wejście do mieszkania
- TM.3 tablice mieszkaniowe
- nawietrzak okienny
- TT tablice teletechniczne

SKALA 1:50

BUDYNEK NR 3



LOKALIZACJA MIESZKANIA - PARTER

MIESZKANIE NR 45

1	komunikacja	3,07m ²
2	łazienka	2,86m ²
3	pokój	9,82m ²
4	salon+aneks kuchenny	19,13m ²
suma		34,88m ²
5	taras	8,37m ²
	ogródek	47,25m ²

OPRACOWAŁ:

