

ZESPÓŁ BUDYNKÓW MIESZKALNYCH  
PRZY UL. CZARNECKIEGO  
I ŻÓŁKIEWSKIEGO  
W KIELCACH

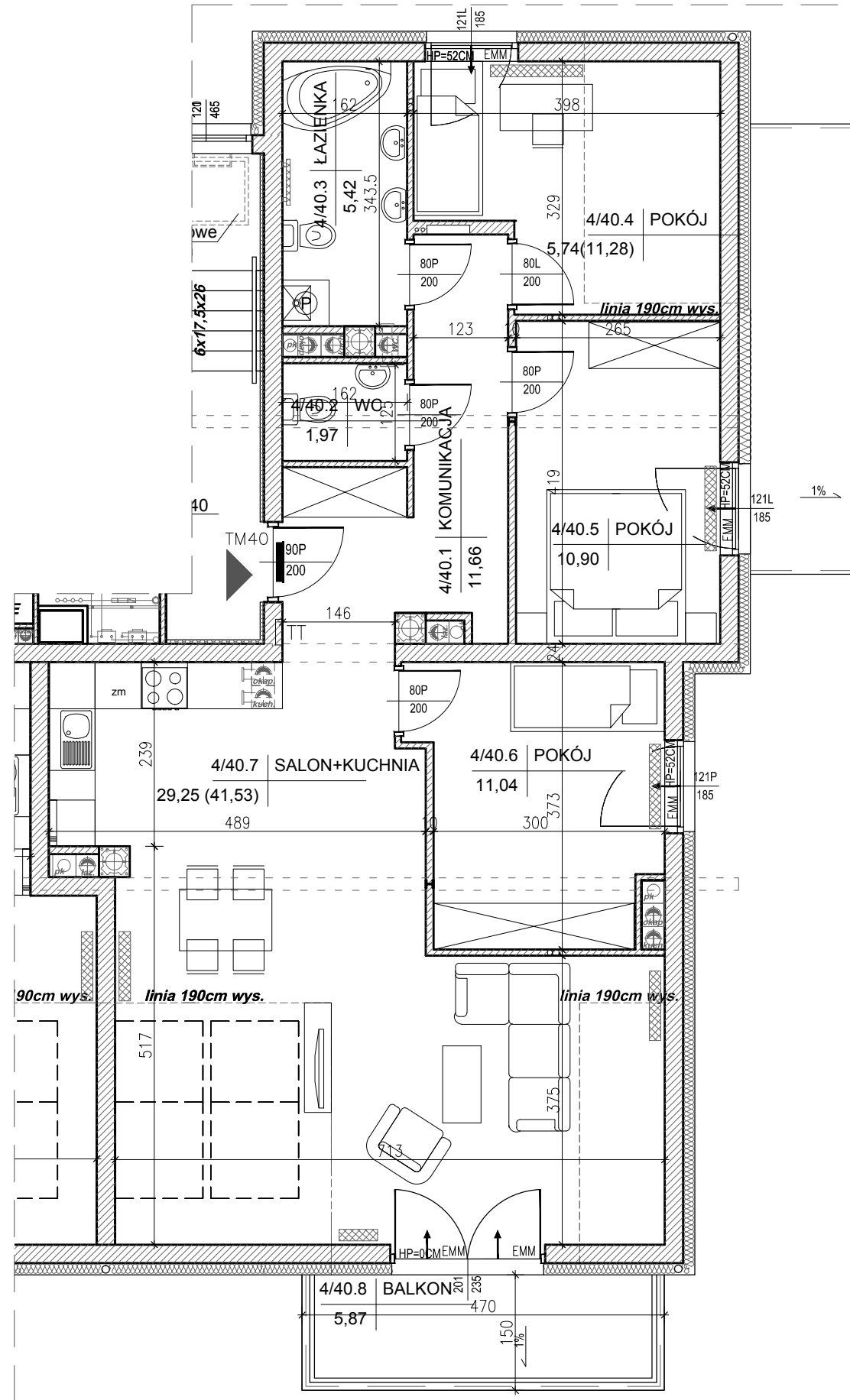
BUDYNEK NR 2

kondygnacja:  
PIĘTRO III

MIESZKANIE NR 40  
(4-pokojowe)

POW. 75,98m<sup>2</sup>  
POW. PODŁOGI  
93,80m<sup>2</sup>

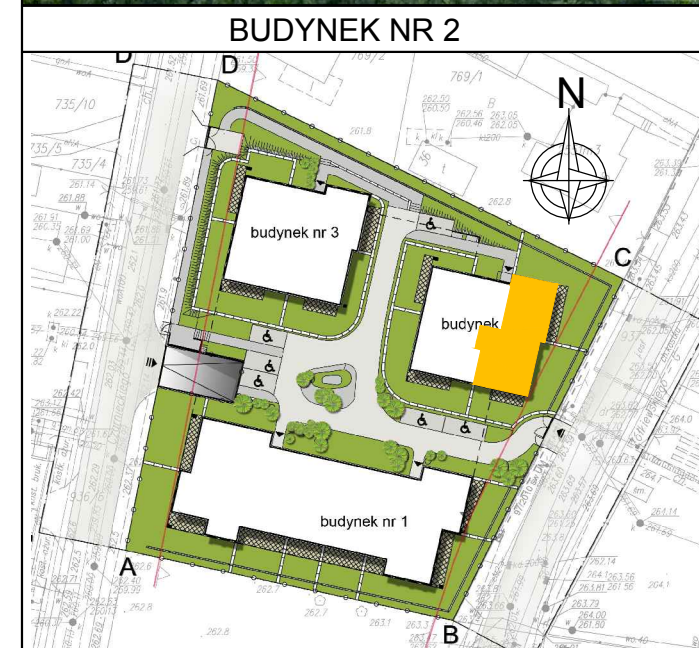
INWESTOR:  
Przedsiębiorstwo Budowlane  
"CHAŁUPKA" Spółka Jawna  
ul. Karbońska 1  
25-640 Kielce



Legenda:

- grzejniki
- rozdzielacz c.o.
- ściany żelbetowe gr.24cm i elementy żelbetowe
- ściany z bloczków silikatowych gr.24cm, 18cm, 10cm, 8cm
- wejście do mieszkania
- TM.3 tablice mieszkaniowe
- nawietrzak okienny
- tablice teletechniczne

SKALA 1:75



LOKALIZACJA MIESZKANIA - PIĘTRO III

MIESZKANIE NR 40		
1	komunikacja	11,66m <sup>2</sup>
2	wc	1,97m <sup>2</sup>
3	łazienka	5,42m <sup>2</sup>
4	pokój	5,74m <sup>2</sup> (11,28m <sup>2</sup> )
5	pokój	10,90m <sup>2</sup>
6	pokój	11,04m <sup>2</sup>
7	pokój	29,25m <sup>2</sup> (41,53m <sup>2</sup> )
suma		75,98m <sup>2</sup> (93,80m <sup>2</sup> )
8	balkon	5,87m <sup>2</sup>

OPRACOWAŁ:

