

ZESPÓŁ BUDYNKÓW MIESZKALNYCH
PRZY UL. CZARNIECKIEGO
I ŻÓŁKIEWSKIEGO
W KIELCACH

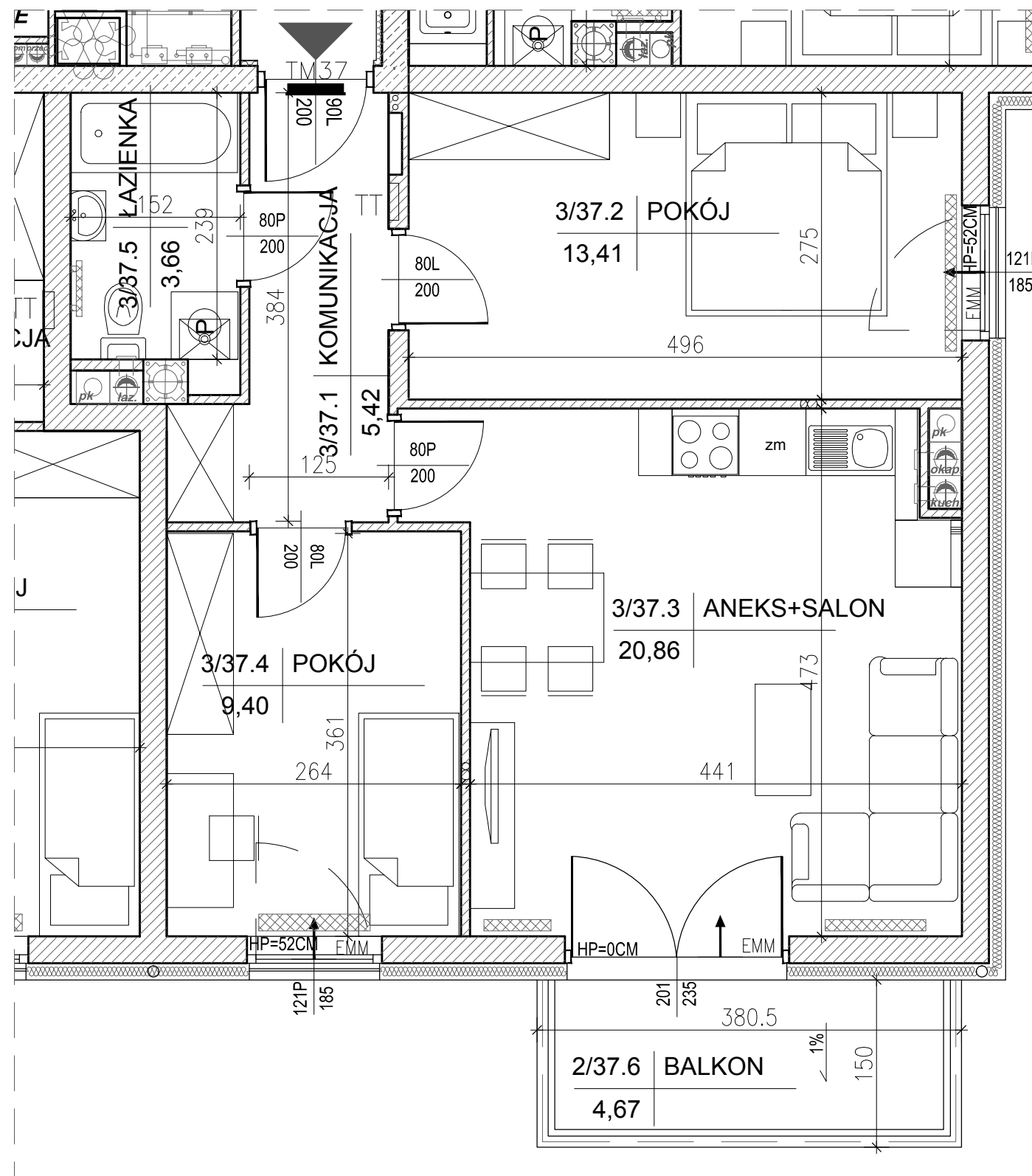
BUDYNEK NR 2

kondygnacja:
PIĘTRO II

MIESZKANIE NR 37
(3-pokojowe)

POW. 52,75m²

INWESTOR:
Przedsiębiorstwo Budowlane
"CHAŁUPKA" Spółka Jawna
ul. Karbońska 1
25-640 Kielce



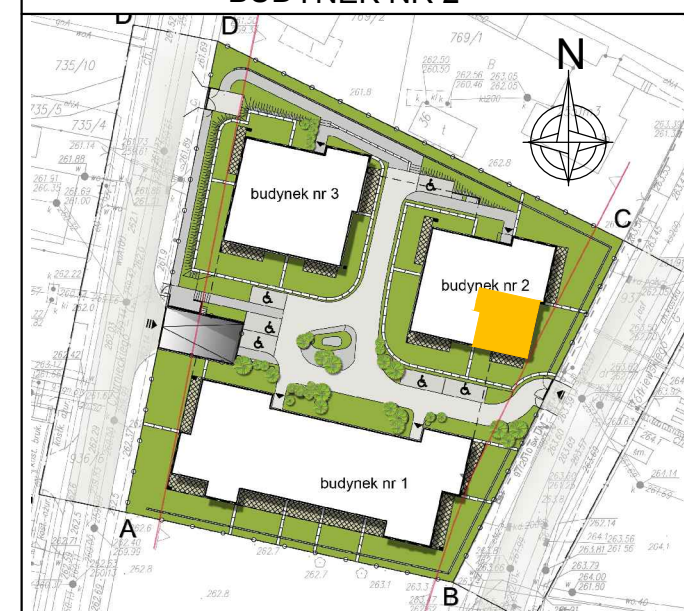
Legenda:

- grzejniki
- rozdzielacz c.o.
- ściany żelbetowe gr.24cm i elementy żelbetowe
- ściany z bloczków silikatowych gr.24cm, 18cm, 10cm, 8cm
- wejście do mieszkania
- TM3 tablice mieszkaniowe
- nawietrzak okienny
- tablice teletechniczne

SKALA 1:50



BUDYNEK NR 2



LOKALIZACJA MIESZKANIA - PIĘTRO II

MIESZKANIE NR 37

1	komunikacja	5,42m ²
2	pokój	13,41m ²
3	aneks kuchenny + salon	20,86m ²
4	pokój	9,40m ²
5	łazienka	3,66m ²
suma		52,75m ²
6	balkon	4,67m ²

OPRACOWAŁ:

