

ZESPÓŁ BUDYNKÓW MIESZKALNYCH
PRZY UL. CZARNECKIEGO
I ŻÓŁKIEWSKIEGO
W KIELCACH

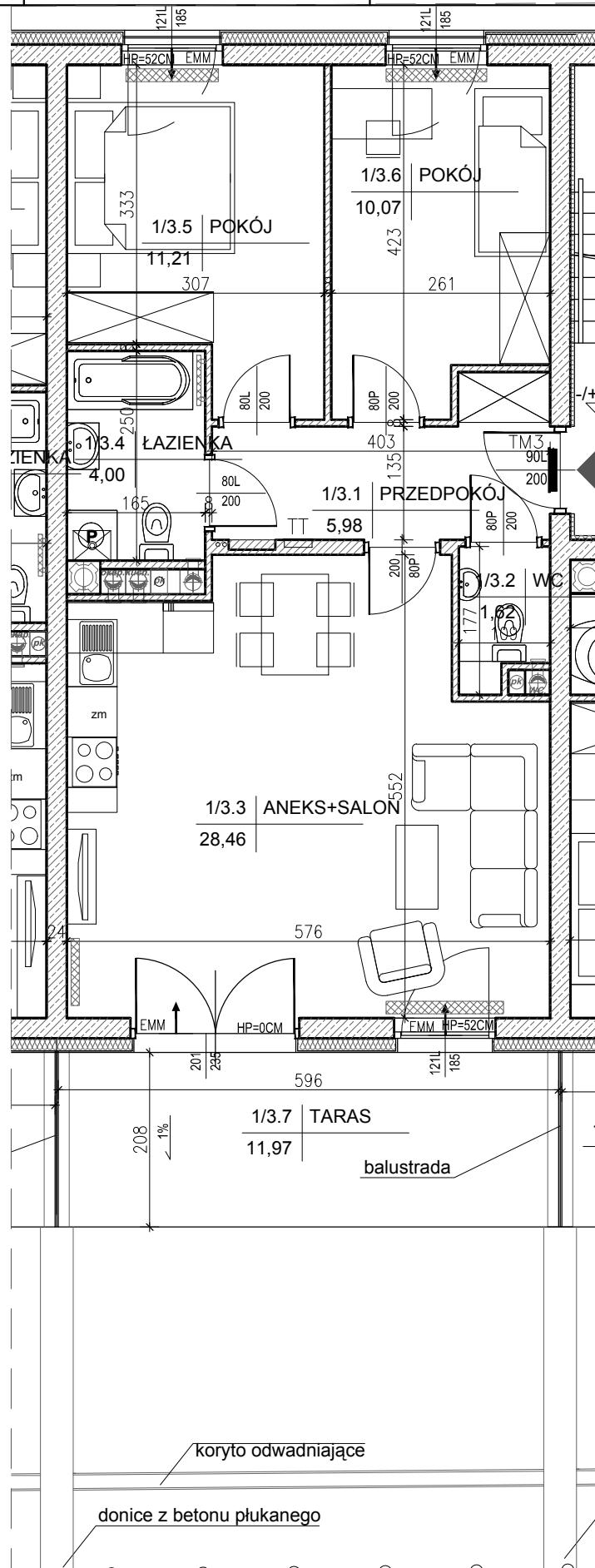
BUDYNEK NR 1

kondygnacja:
PARTER


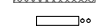

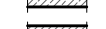




MIESZKANIE NR 3
(3-pokojowe)

POW. 61,34m²

INWESTOR:
Przedsiębiorstwo Budowlane
"CHAŁUPKA" Spółka Jawna
ul. Karbońska 1
25-640 Kielce

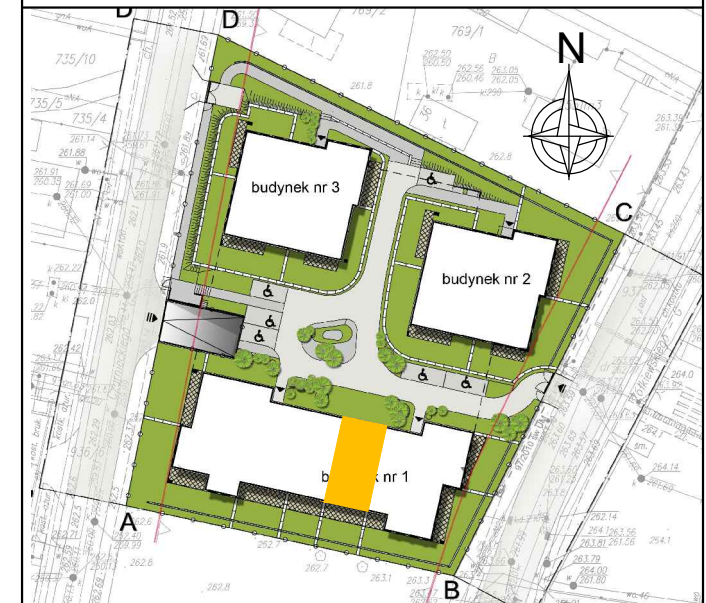


Legenda:

-  grzejniki
-  rozdzielacz c.o.
-  ściany żelbetowe gr.24cm i elementy żelbetowe
-  ściany z bloczków silikatowych gr.24cm , 18cm, 10cm, 8cm
-  wejście do mieszkania
-  tablice mieszkaniowe
-  nawietrzak okienny
-  tablice teletechniczne



BUDYNEK NR 1



LOKALIZACJA MIESZKANIA - PARTER

MIESZKANIE NR 3

1	przedpokój	5,98m ²
2	WC	1,62m ²
3	aneks kuchenny + salon	28,46m ²
4	łazienka	4,00m ²
5	pokój	11,21m ²
6	pokój	10,07m ²
suma		61,34m ²
7	taras	11,97m ²
ogródek		34,83m ²

OPRACOWAŁ:



SKALA 1:75 