

ZESPÓŁ BUDYNKÓW MIESZKALNYCH
PRZY UL. CZARNIECKIEGO
I ŻÓŁKIEWSKIEGO
W KIELCACH

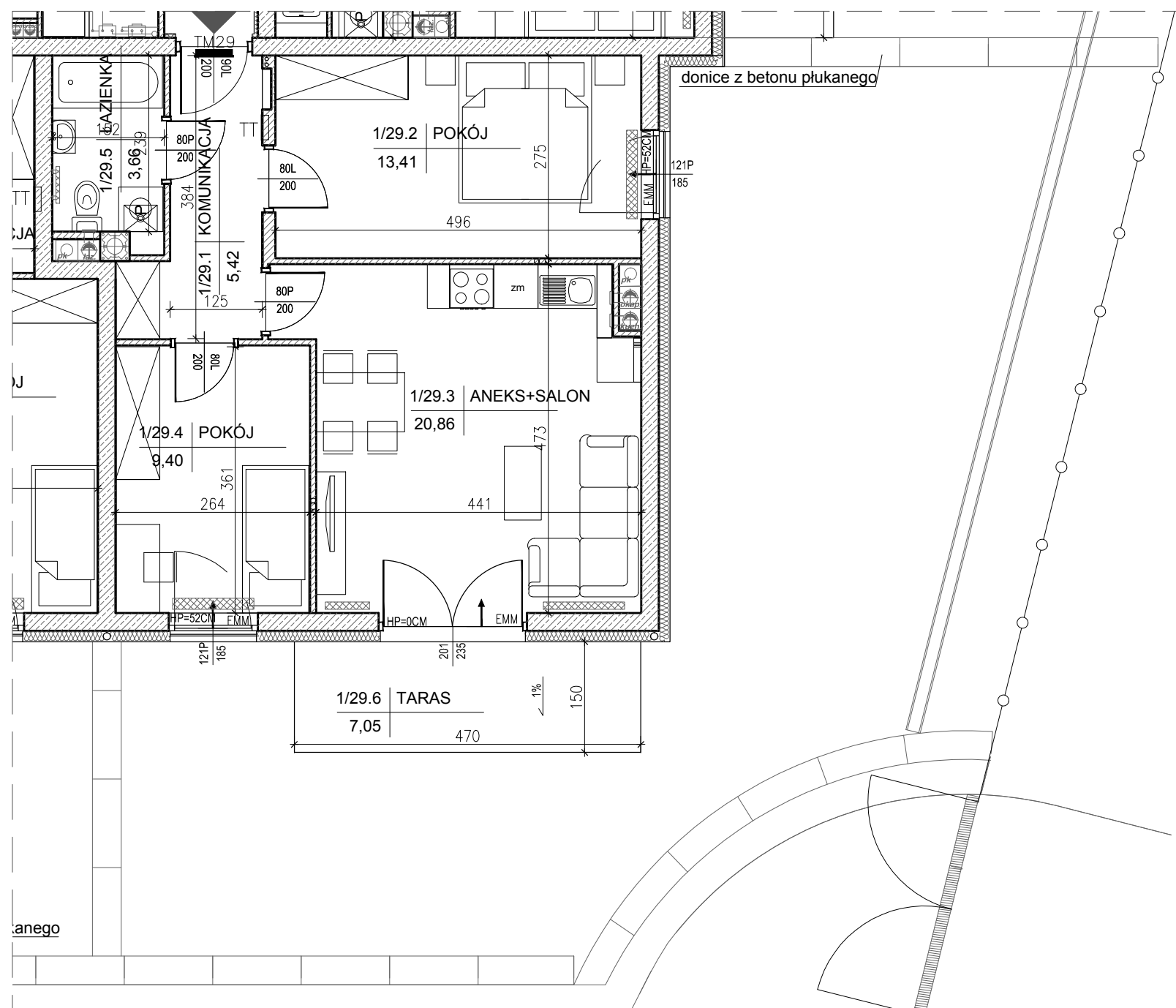
BUDYNEK NR 2

kondygnacja:
PARTER

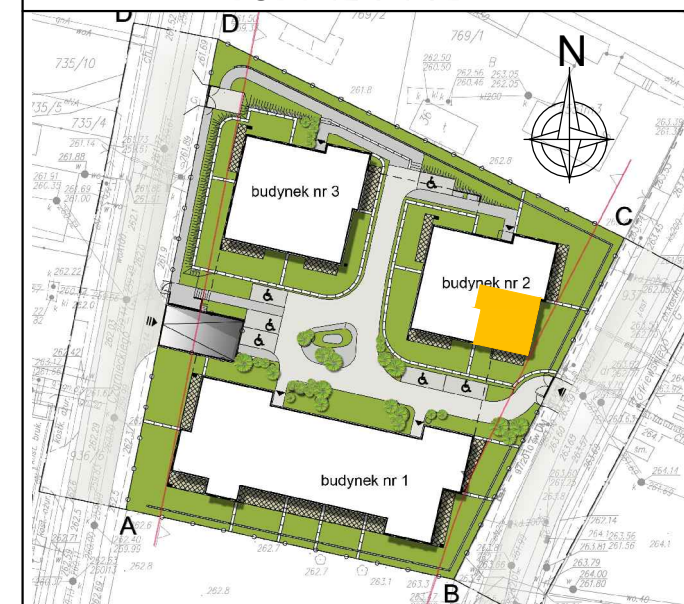
MIESZKANIE NR 29
(3-pokojowe)

POW. 52,75m²

INWESTOR:
Przedsiębiorstwo Budowlane
"CHAŁUPKA" Spółka Jawna
ul. Karbońska 1
25-640 Kielce



BUDYNEK NR 2


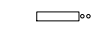








LOKALIZACJA MIESZKANIA - PARTER

MIESZKANIE NR 29

1	komunikacja	5,42m ²
2	pokój	13,41m ²
3	aneks kuchenny + salon	20,86m ²
4	pokój	9,40m ²
5	łazienka	3,66m ²
suma		52,75m ²
6	taras	7,05m ²
ogródek		82,81m ²

Legenda:

-  grzejniki
-  rozdzielacz c.o.
-  ściany żelbetowe gr.24cm i elementy żelbetowe
-  ściany z bloczków silikatowych gr.24cm, 18cm, 10cm, 8cm
-  wejście do mieszkania
-  tablice mieszkaniowe
-  nawietrzak okienny
-  tablice teletechniczne

SKALA 1:75 

OPRACOWAŁ:

