

ZESPÓŁ BUDYNKÓW MIESZKALNYCH  
PRZY UL. CZARNIECKIEGO  
I ŻÓŁKIEWSKIEGO  
W KIELCACH

BUDYNEK NR 2

kondygnacja:  
PARTER

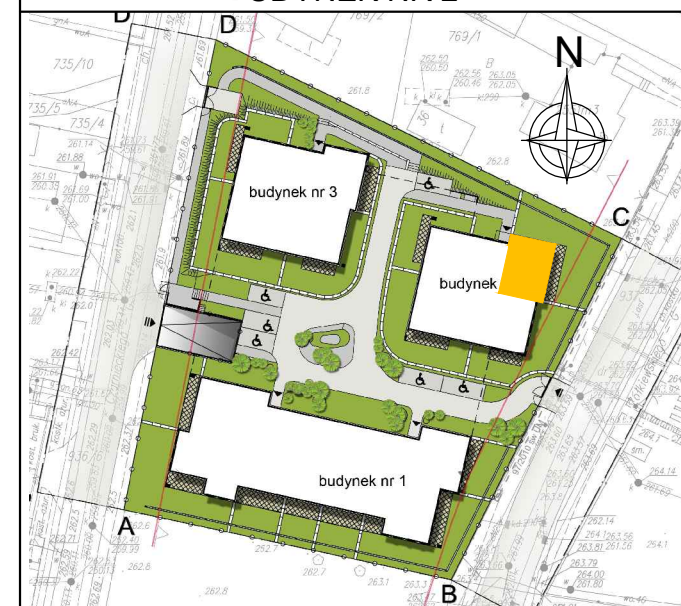
MIESZKANIE NR 28  
(2-pokojowe)

POW. 40,21m<sup>2</sup>

INWESTOR:  
Przedsiębiorstwo Budowlane  
"CHAŁUPKA" Spółka Jawna  
ul. Karbońska 1  
25-640 Kielce



BUDYNEK NR 2


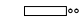

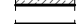






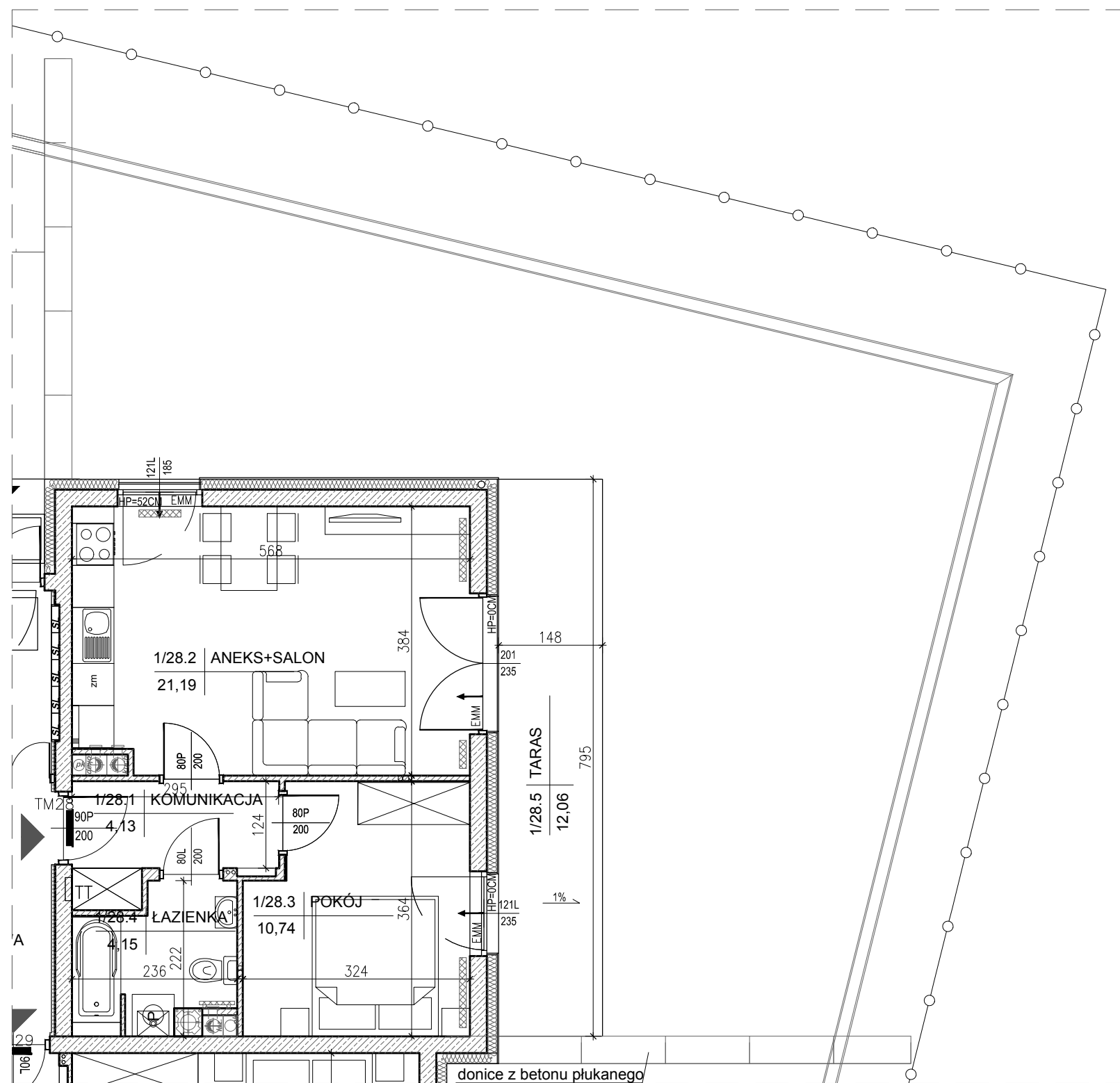
LOKALIZACJA MIESZKANIA - PARTER

MIESZKANIE NR 28

1	komunikacja	4,13m <sup>2</sup>
2	aneks kuchenny+salon	21,19m <sup>2</sup>
3	pokój	10,74m <sup>2</sup>
4	łazienka	4,15m <sup>2</sup>
suma		40,21m <sup>2</sup>
5	taras	12,06m <sup>2</sup>
ogródek		121,31m <sup>2</sup>

Legenda:

-  grzejniki
-  rozdzielacz c.o.
-  ściany żelbetowe gr.24cm i elementy żelbetowe
-  ściany z bloczków silikatowych gr.24cm, 18cm, 10cm, 8cm
-  wejście do mieszkania
-  TM3 tablice mieszkaniowe
-  nawietrzak okienny
-  tablice teletechniczne



SKALA 1:75 

OPRACOWAŁ:

