

ZESPÓŁ BUDYNKÓW MIESZKALNYCH  
PRZY UL. CZARNIECKIEGO  
I ŻÓŁKIEWSKIEGO  
W KIELCACH

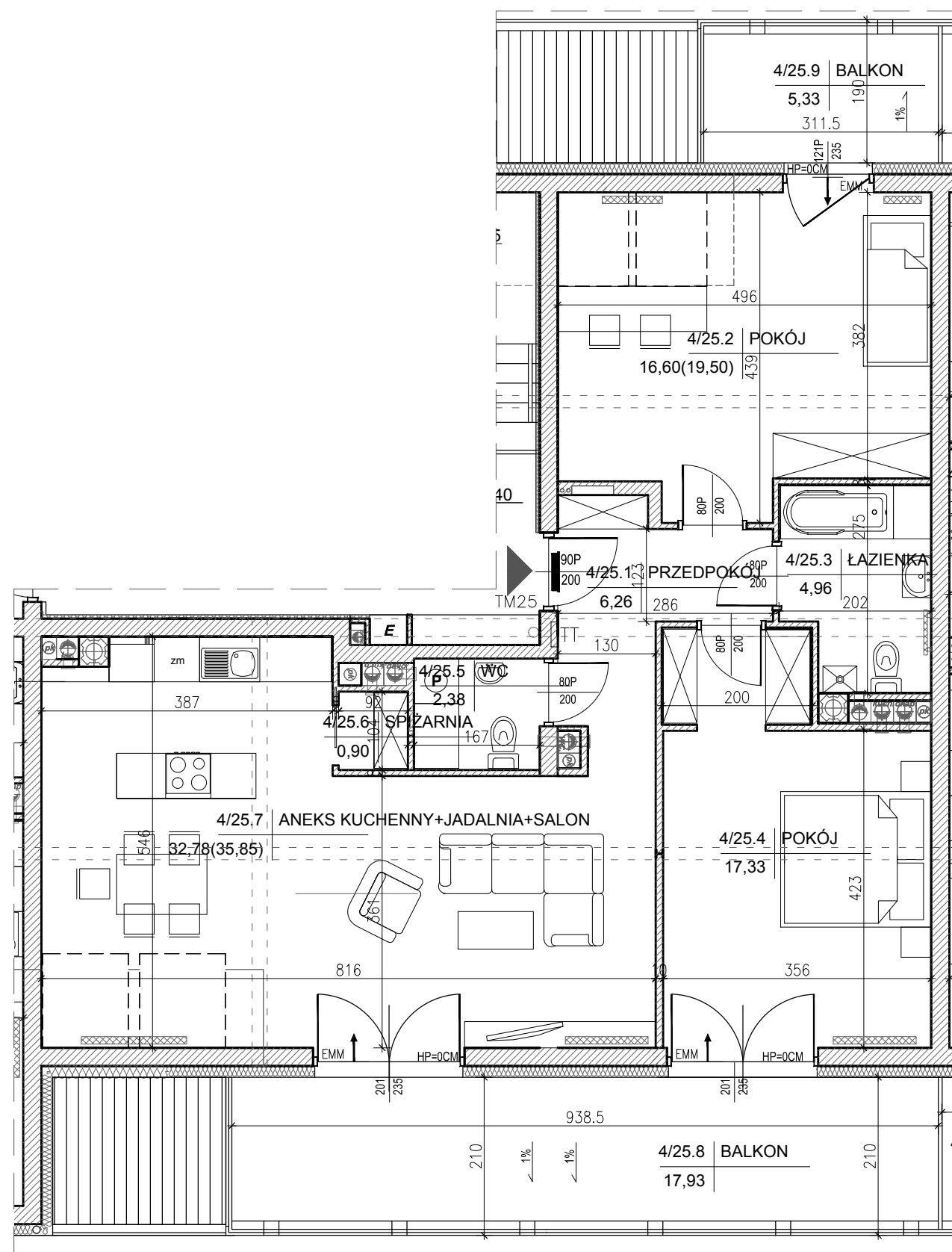
BUDYNEK NR 1

kondygnacja:  
PIĘTRO III

MIESZKANIE NR 25  
(3-pokojowe)

POW. 81,21m<sup>2</sup>  
POW. PODŁOGI  
87,18m<sup>2</sup>

INWESTOR:  
Przedsiębiorstwo Budowlane  
"CHAŁUPKA" Spółka Jawna  
ul. Karbońska 1  
25-640 Kielce



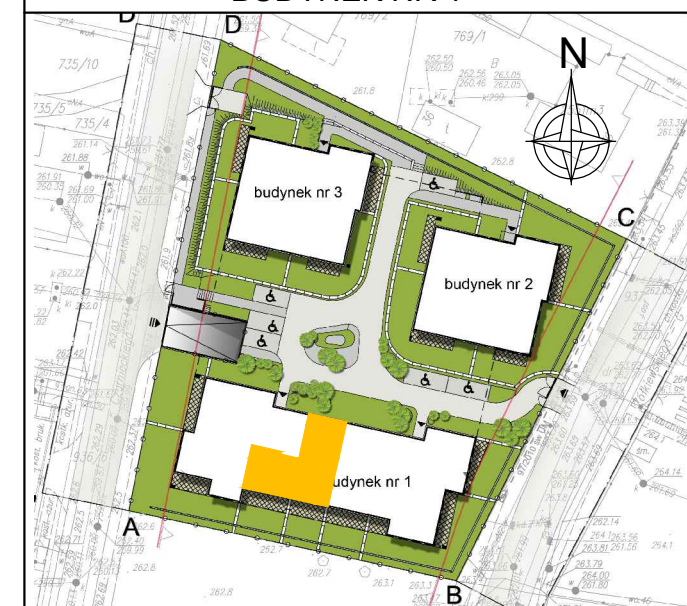
Legenda:

- grzejniki
- rozdzielnik c.o.
- ściany żelbetowe gr.24cm i elementy żelbetowe
- ściany z bloczków silikatowych gr.24cm, 18cm, 10cm, 8cm
- wejście do mieszkania
- TM3 tablice mieszkaniowe
- nawietrzak okienny
- tablice teletechniczne

SKALA 1:75



BUDYNEK NR 1



LOKALIZACJA MIESZKANIA - PIĘTRO III

MIESZKANIE NR 25

1	przedpokój	6,26m <sup>2</sup>
2	pokój	16,60m <sup>2</sup> (19,50m <sup>2</sup> )
3	łazienka	4,96m <sup>2</sup>
4	pokój	17,33m <sup>2</sup>
5	wc	2,38m <sup>2</sup>
6	spiżarnia	0,90m <sup>2</sup>
7	aneks kuchenny+jadalnia+salon	32,78m <sup>2</sup> (35,85m <sup>2</sup> )
suma		81,21m <sup>2</sup> (87,18m <sup>2</sup> )
8	balkon	17,93m <sup>2</sup>
9	balkon	5,33m <sup>2</sup>

OPRACOWAŁ:

