

ZESPÓŁ BUDYNKÓW MIESZKALNYCH  
PRZY UL. CZARNIECKIEGO  
I ŻÓŁKIEWSKIEGO  
W KIELCACH

BUDYNEK NR 1

kondygnacja:  
PIĘTRO II

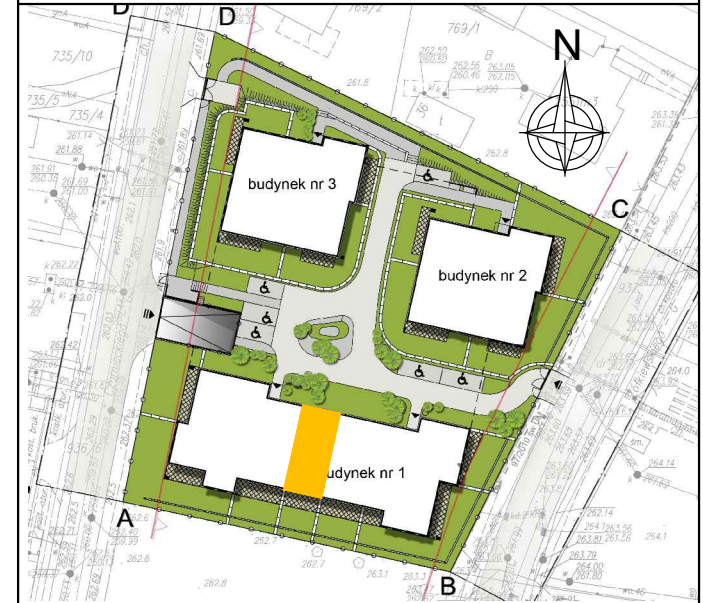
MIESZKANIE NR 21  
(3-pokojowe)

POW. 52,60m<sup>2</sup>

INWESTOR:  
Przedsiębiorstwo Budowlane  
"CHAŁUPKA" Spółka Jawna  
ul. Karbońska 1  
25-640 Kielce



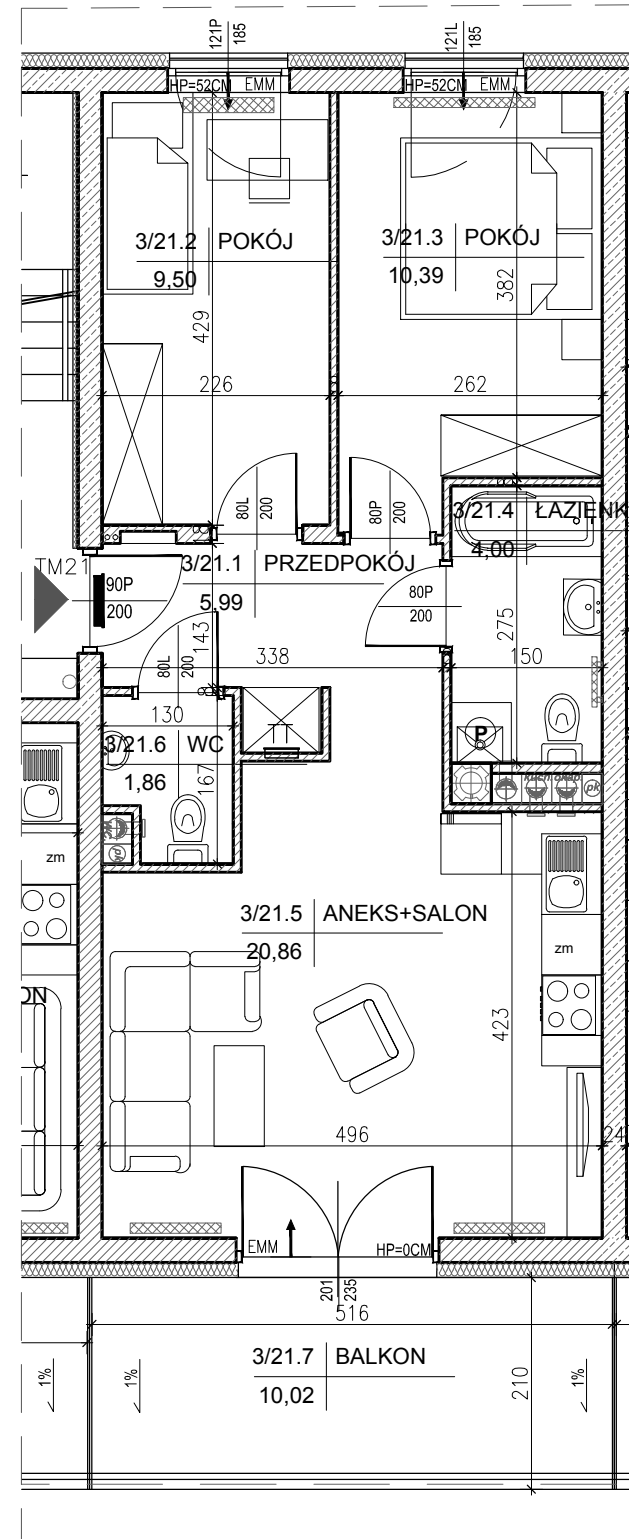
BUDYNEK NR 1











LOKALIZACJA MIESZKANIA - PIĘTRO II

MIESZKANIE NR 21

1	przedpokój	5,99m <sup>2</sup>
2	pokój	9,50m <sup>2</sup>
3	pokój	10,39m <sup>2</sup>
4	łazienka	4,00m <sup>2</sup>
5	aneks kuchenny+salon	20,86m <sup>2</sup>
6	wc	1,86m <sup>2</sup>
suma		52,60m <sup>2</sup>
7	balkon	10,02m <sup>2</sup>



Legenda:

-  grzejniki
-  rozdzielnik c.o.
-  ściany żelbetowe gr.24cm i elementy żelbetowe
-  ściany z bloczków silikatowych gr.24cm, 18cm, 10cm, 8cm
-  wejście do mieszkania
-  TM3 tablice mieszkaniowe
-  nawietrzak okienny
-  tablice teletechniczne

SKALA 1:75 

OPRACOWAŁ:

