

ZESPÓŁ BUDYNKÓW MIESZKALNYCH
PRZY UL. CZARNIECKIEGO
I ŻÓŁKIEWSKIEGO
W KIELCACH

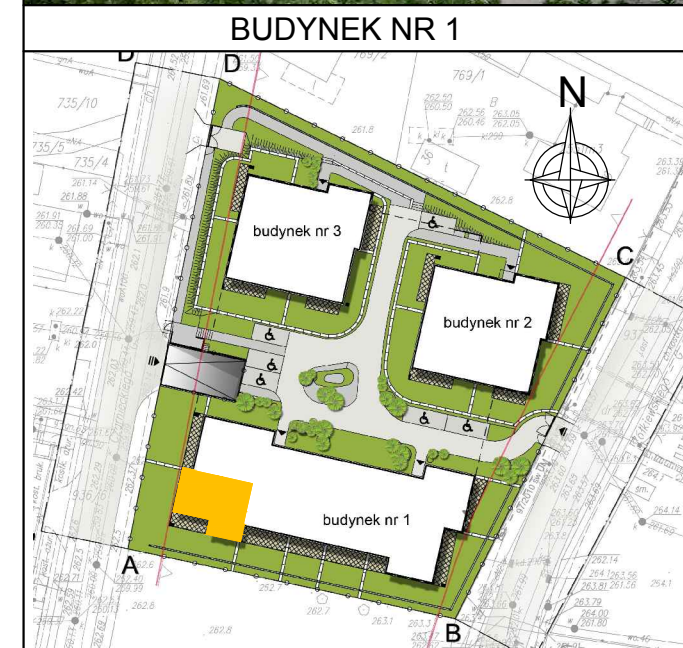
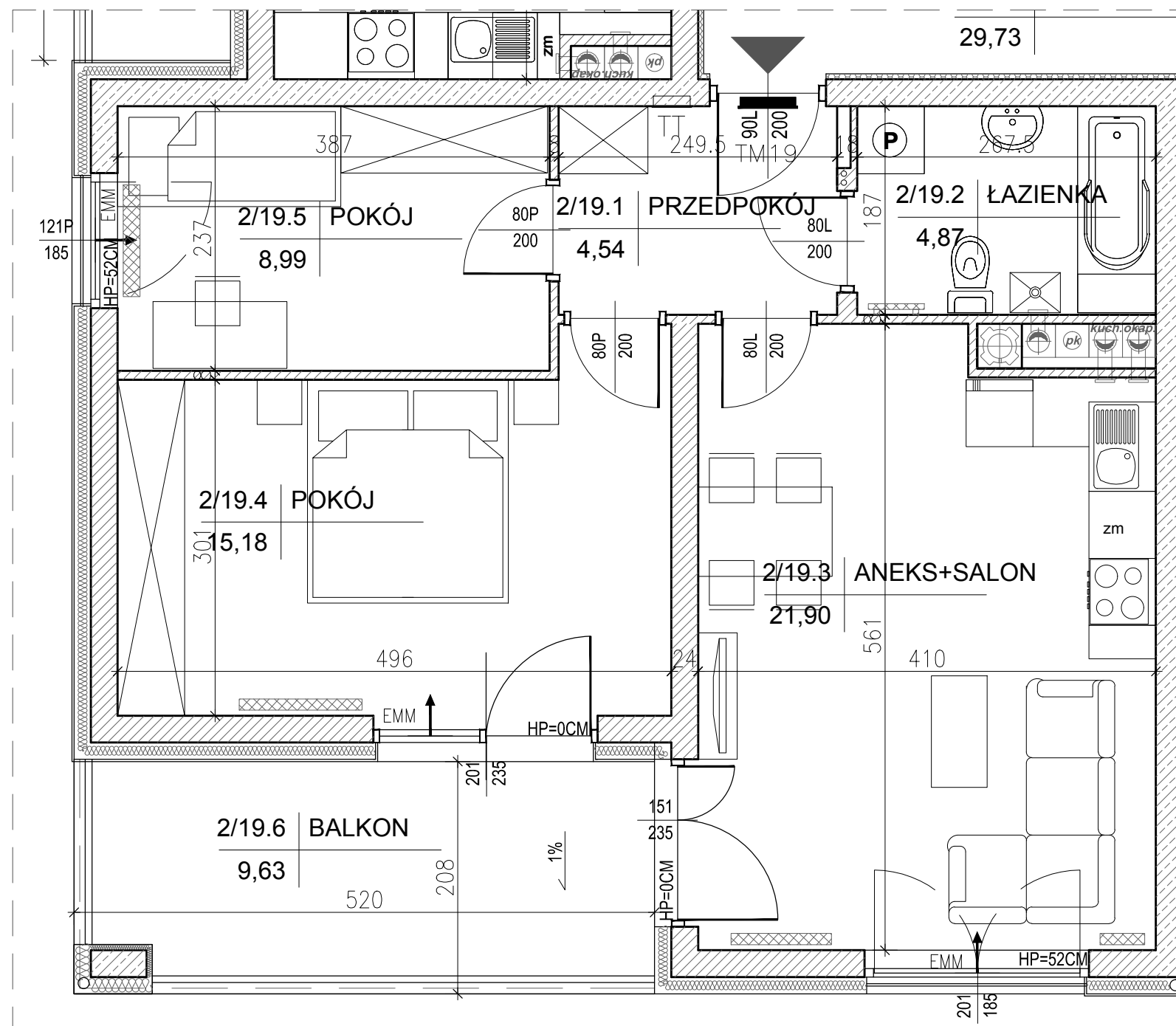
BUDYNEK NR 1

kondygnacja:
PIETRO I

MIESZKANIE NR 19
(3-pokojowe)

POW. 55,48m²

INWESTOR:
Przedsiębiorstwo Budowlane
"CHAŁUPKA" Spółka Jawna
ul. Karbońska 1
25-640 Kielce



LOKALIZACJA MIESZKANIA - PIĘTRO I

MIESZKANIE NR 19		
1	przedpokój	4,54m ²
2	łazienka	4,87m ²
3	aneks kuchenny + salon	21,90m ²
4	pokój	15,18m ²
5	pokój	8,99m ²
suma		55,48m ²
6	balkon	9,63m ²

Legenda:

- grzejniki
- rozdzielacz c.o.
- ściany żelbetowe gr.24cm i elementy żelbetowe
- ściany z bloczków silikatowych gr.24cm, 18cm, 10cm, 8cm
- wejście do mieszkania
- tablice mieszkaniowe
- nawietrzak okienny
- tablice teletechniczne

SKALA 1:50



OPRACOWAŁ:

