

ZESPÓŁ BUDYNKÓW MIESZKALNYCH
PRZY UL. CZARNIECKIEGO
I ŻÓŁKIEWSKIEGO
W KIELCACH

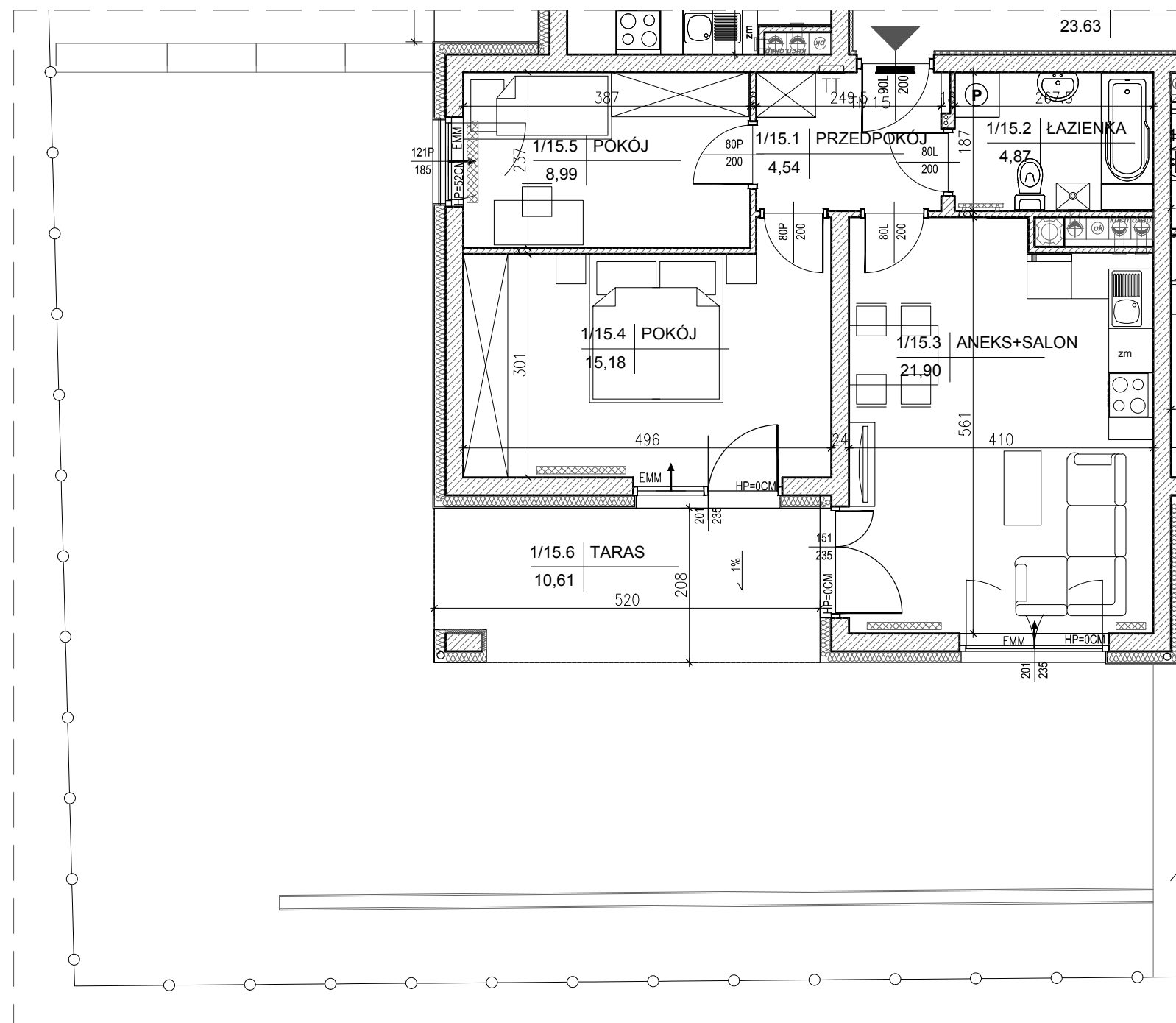
BUDYNEK NR 1

kondygnacja:
PARTER

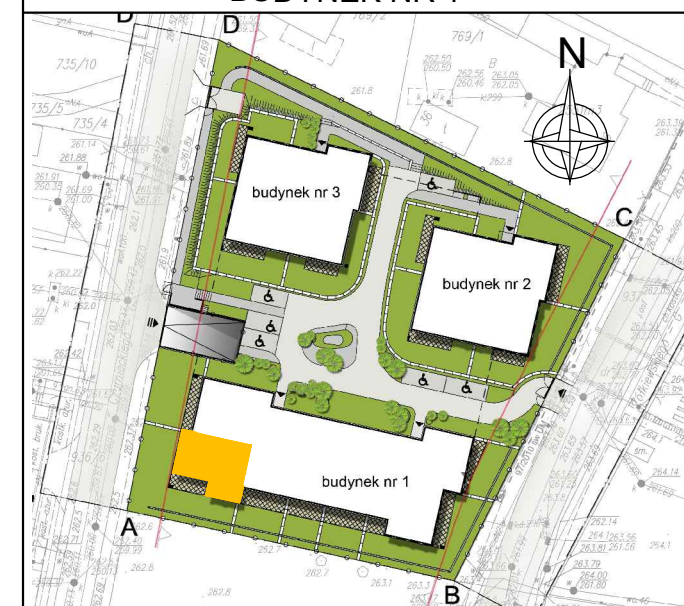
MIESZKANIE NR 15
(3-pokojowe)

POW. 55,48m²

INWESTOR:
Przedsiębiorstwo Budowlane
"CHAŁUPKA" Spółka Jawna
ul. Karbońska 1
25-640 Kielce



BUDYNEK NR 1


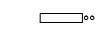








LOKALIZACJA MIESZKANIA - PARTER

MIESZKANIE NR 15

1	przedpokój	4,54m ²
2	łazienka	4,87m ²
3	aneks kuchenny + salon	21,90m ²
4	pokój	15,18m ²
5	pokój	8,99m ²
suma		55,48m ²
6	taras	10,61m ²
ogródek		113,89m ²

Legenda:

-  grzejniki
-  rozdzielacz c.o.
-  ściany żelbetowe gr.24cm i elementy żelbetowe
-  ściany z bloczków silikatowych gr.24cm , 18cm, 10cm, 8cm
-  wejście do mieszkania
-  tablice mieszkaniowe
-  nawietrzak okienny
-  tablice teletechniczne

SKALA 1:75 

OPRACOWAŁ:

