

ZESPÓŁ BUDYNKÓW MIESZKALNYCH
PRZY UL. CZARNIECKIEGO
I ŻÓŁKIEWSKIEGO
W KIELCACH

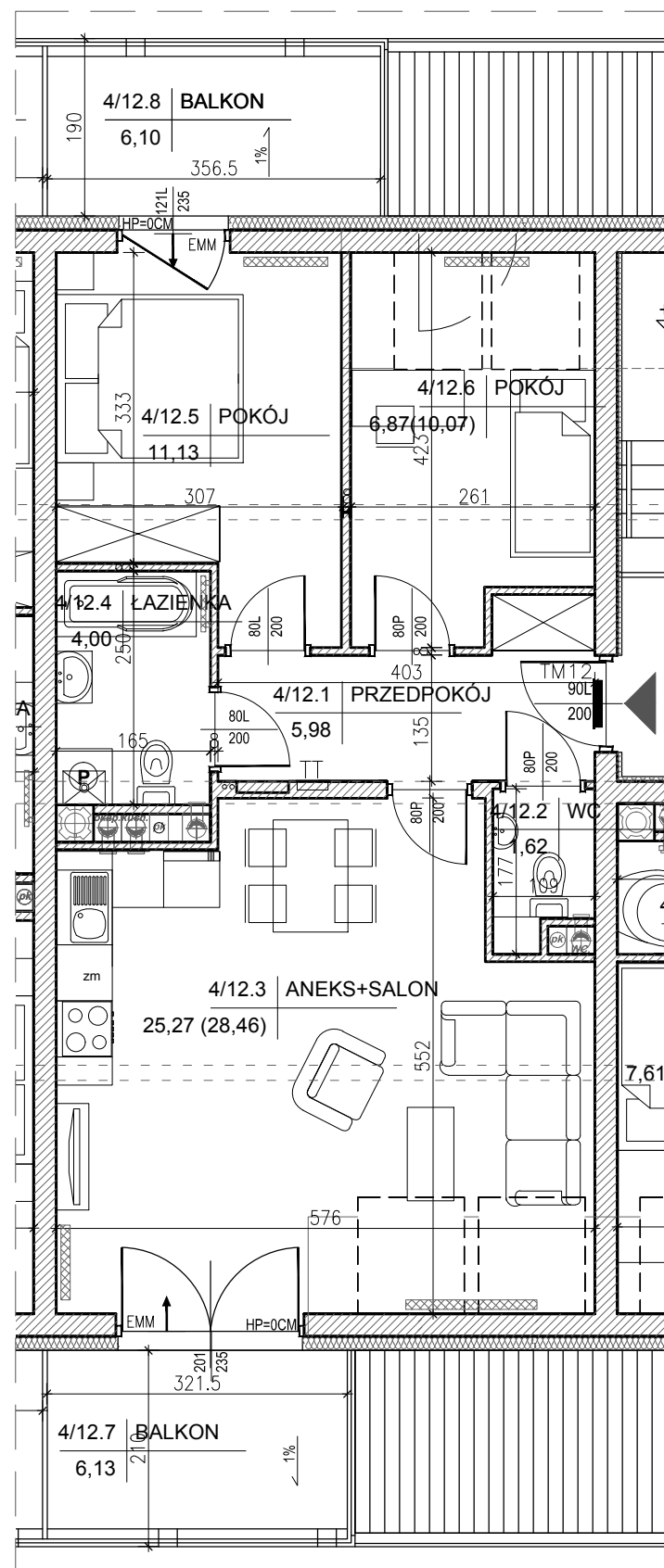
BUDYNEK NR 1

kondygnacja:
PIĘTRO III

MIESZKANIE NR 12
(3-pokojowe)

POW. 54,87m²
POW. PODŁOGI
61,26m²

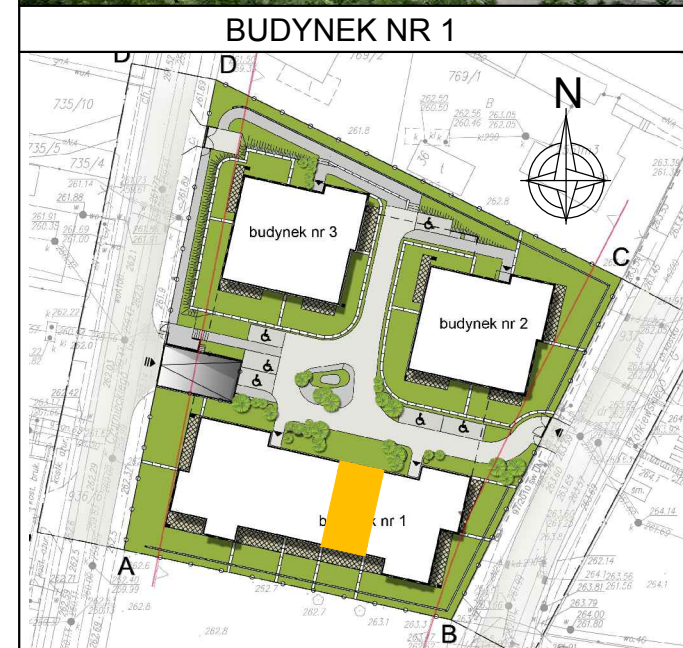
INWESTOR:
Przedsiębiorstwo Budowlane
"CHAŁUPKA" Spółka Jawna
ul. Karbońska 1
25-640 Kielce



Legenda:

- grzejniki
- rozdzielnik c.o.
- ściany żelbetowe gr.24cm i elementy żelbetowe
- ściany z bloczków silikatowych gr.24cm, 18cm, 10cm, 8cm
- wejście do mieszkania
- TM3 tablice mieszkaniowe
- nawietrzak okienny
- tablice teletechniczne

SKALA 1:75



LOKALIZACJA MIESZKANIA - PIĘTRO III

MIESZKANIE NR 12

1	przedpokój	5,98m ²
2	WC	1,62m ²
3	aneks kuchenny + salon	25,27m ² (28,46m ²)
4	łazienka	4,00m ²
5	pokój	11,13m ²
6	pokój	6,87m ² (10,07m ²)
suma		54,87m ² (61,26m ²)
7	balkon	6,13m ²
8	balkon	6,10m ²

OPRACOWAŁ:

