

DWA BUDYNKI MIESZKALNE
W TYM JEDEN Z USŁUGAMI W PARTERZE
U ZBIEGU UL. KASZTANOWEJ,
UL. PIESZEJ I UL. ST. TOPOROWSKIEGO
W KIELCACH

BUDYNEK NR A




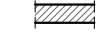


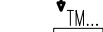
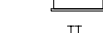
kondygnacja:
PARTER

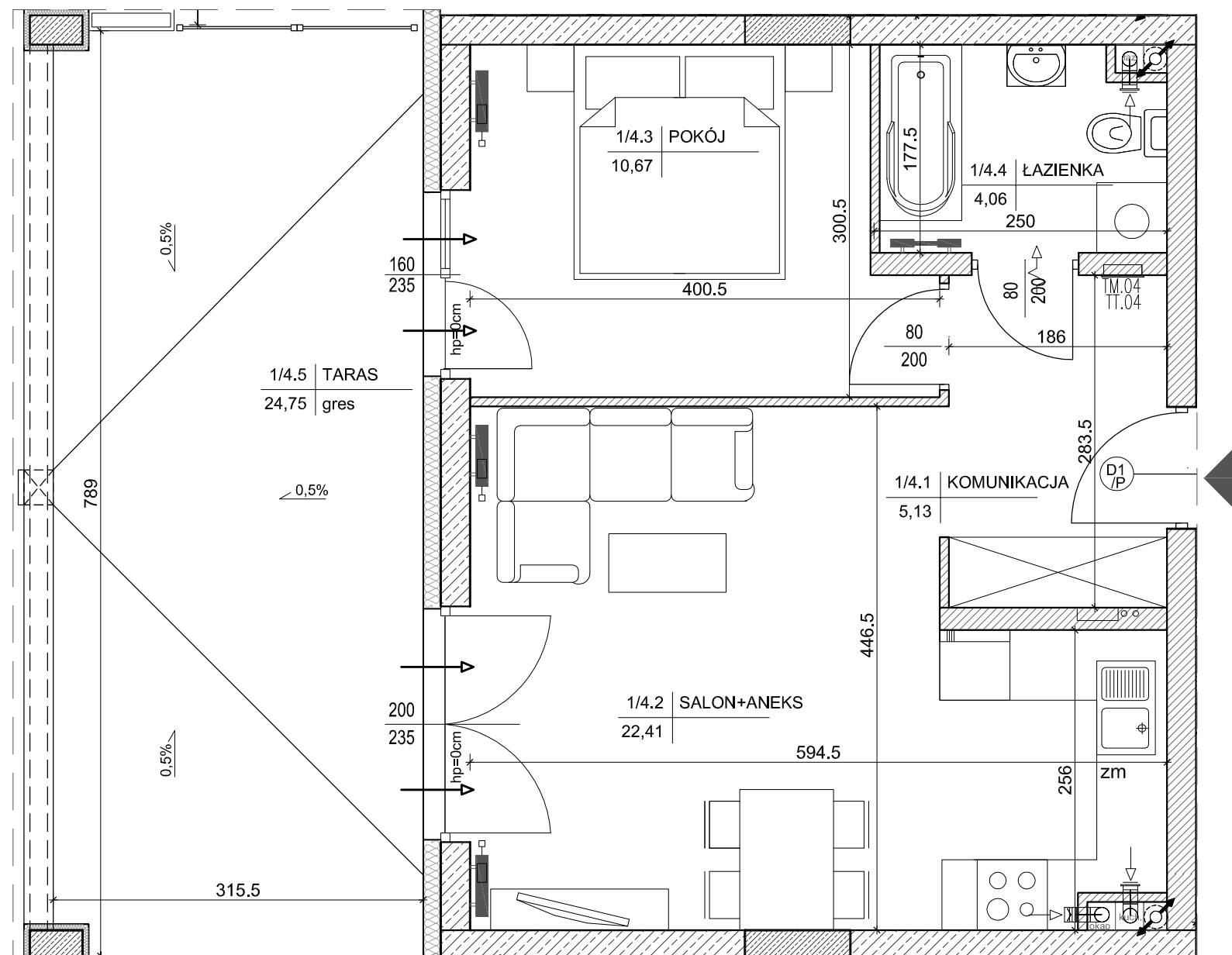
MIESZKANIE NR 4
(2-pokojowe)

POW. 42,27m²

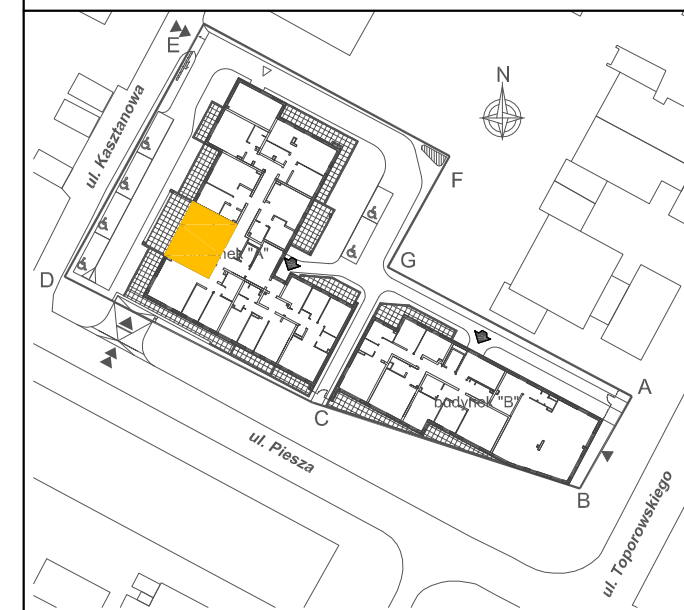
INWESTOR:
Przedsiębiorstwo Budowlane
"CHAŁUPKA" Spółka Jawna
ul. Karbońska 1
25-640 Kielce

Legenda:

-  grzejniki
-  rozdzielacz c.o.
-  ściany żelbetowe gr.25cm i elementy żelbetowe
-  ściany z pustaków POROTHERM gr.25cm ,18.8cm,8cm
-  wejście do mieszkania
-  nawietrzak okienny
-  projektowana tablica rozdzielcza lokali mieszkalnych
montaż na 1,4m (spód tablicy)
-  projektowana tablica teletechniki lokalu mieszkalnego
montaż na 0,3m (spód tablicy)



BUDYNEK "A"



LOKALIZACJA MIESZKANIA - PARTER

MIESZKANIE NR 4

1	komunikacja	5,13m ²
2	salon+aneks kuchenny	22,41m ²
3	pokój	10,67m ²
4	łazienka	4,06m ²
suma		42,27m ²
5	taras	24,75m ²

SKALA 1:50 

OPRACOWAŁ:

