

DWA BUDYNKI MIESZKALNE
W TYM JEDEN Z USŁUGAMI W PARTERZE
U ZBIEGU UL. KASZTANOWEJ,
UL. PIESZEJ I UL. ST. TOPOROWSKIEGO
W KIELCACH

BUDYNEK NR A


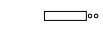
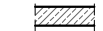

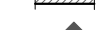


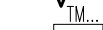
kondygnacja:
PIĘTRO I

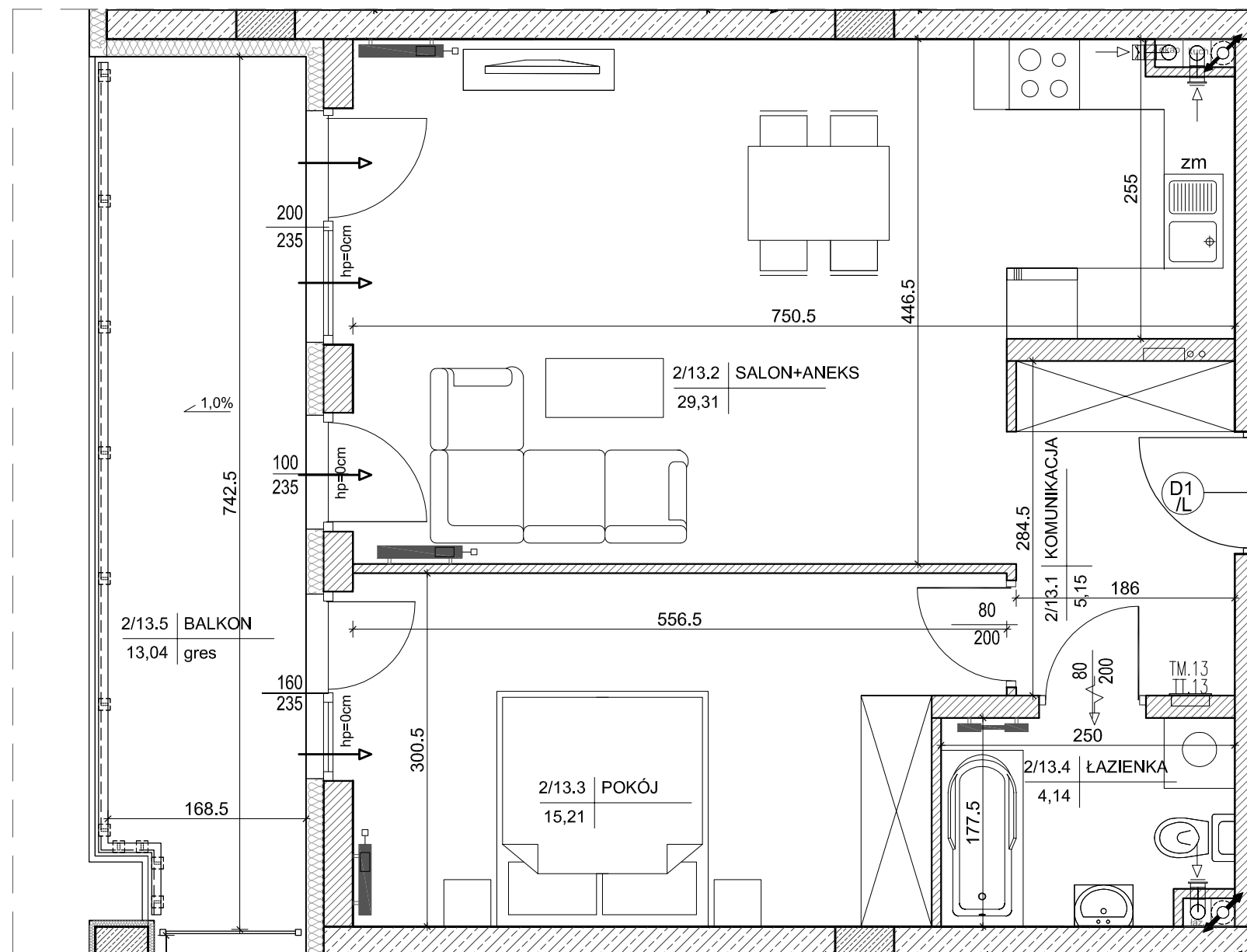
MIESZKANIE NR 13
(2-pokojowe)

POW. 53,81m²

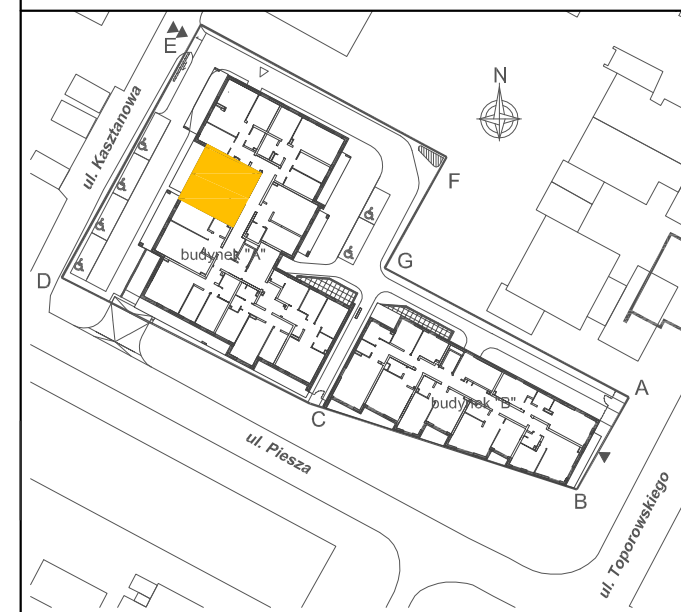
INWESTOR:
Przedsiębiorstwo Budowlane
"CHAŁUPKA" Spółka Jawna
ul. Karbońska 1
25-640 Kielce

Legenda:

-  grzejniki
-  rozdzielacz c.o.
-  ściany żelbetowe gr.25cm i elementy żelbetowe
-  ściany z pustaków POROTHERM gr.25cm, 18.8cm, 8cm
-  wejście do mieszkania
-  nawietrzak okienny
-  projektowana tablica rozdzielcza lokali mieszkalnych
montaż na 1,4m (spód tablicy)
-  projektowana tablica teletechniki lokalu mieszkalnego
montaż na 0,3m (spód tablicy)



BUDYNEK "A"



LOKALIZACJA MIESZKANIA - PIĘTRO I

MIESZKANIE NR 13

1	komunikacja	5,15m ²
2	salon+aneks kuchenny	29,31m ²
3	pokój	15,21m ²
4	łazienka	4,14m ²
suma		53,81m ²
5	balkon	12,94m ²

SKALA 1:50 

OPRACOWAŁ:

