

DWA BUDYNKI MIESZKALNE
W TYM JEDEN Z USŁUGAMI W PARTERZE
U ZBIEGU UL. KASZTANOWEJ,
UL. PIESZEJ I UL. ST. TOPOROWSKIEGO
W KIELCACH

BUDYNEK NR A









kondygnacja:
PIĘTRO I

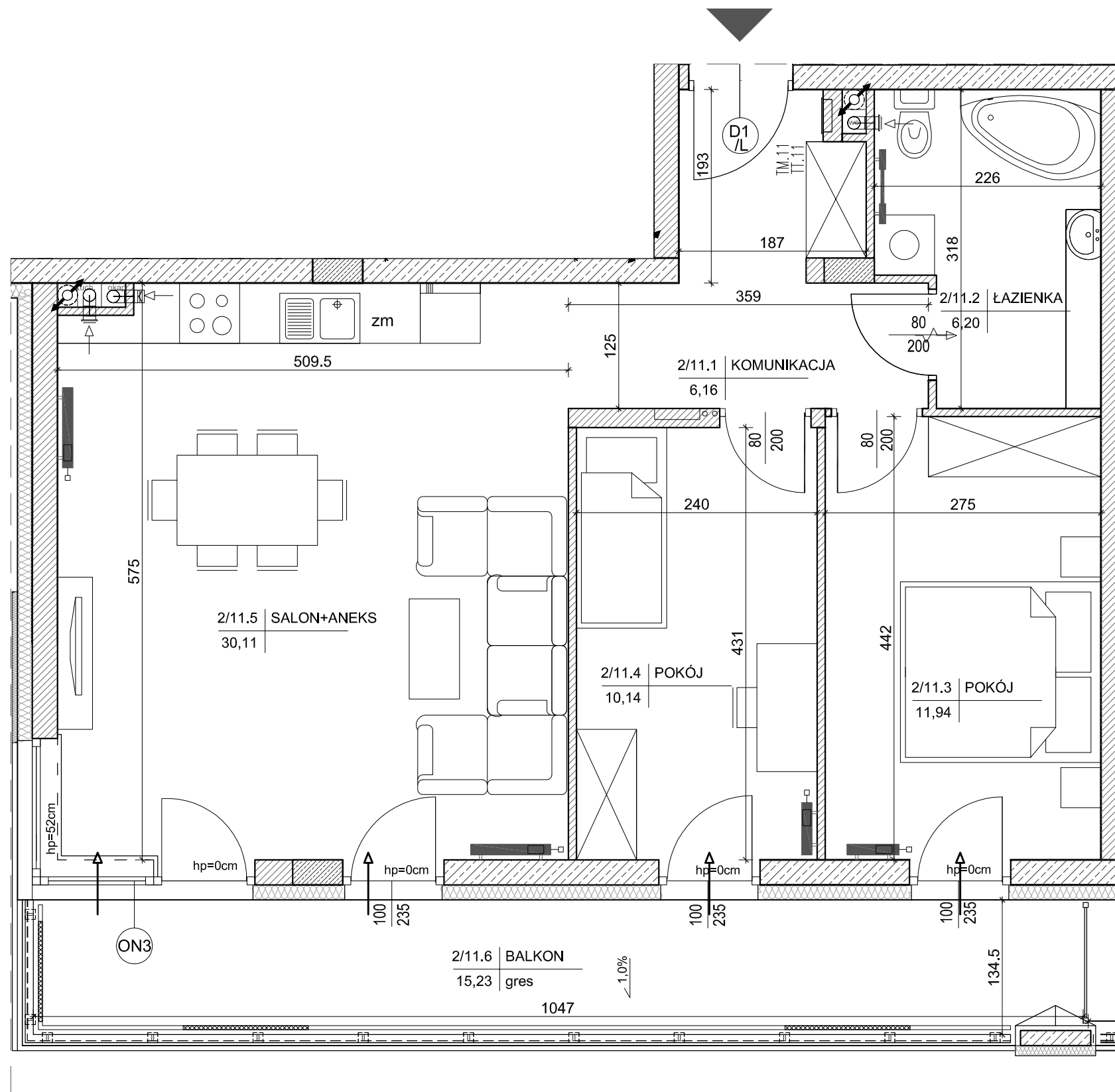
MIESZKANIE NR 11
(3-pokojowe)

POW. 64,55m²

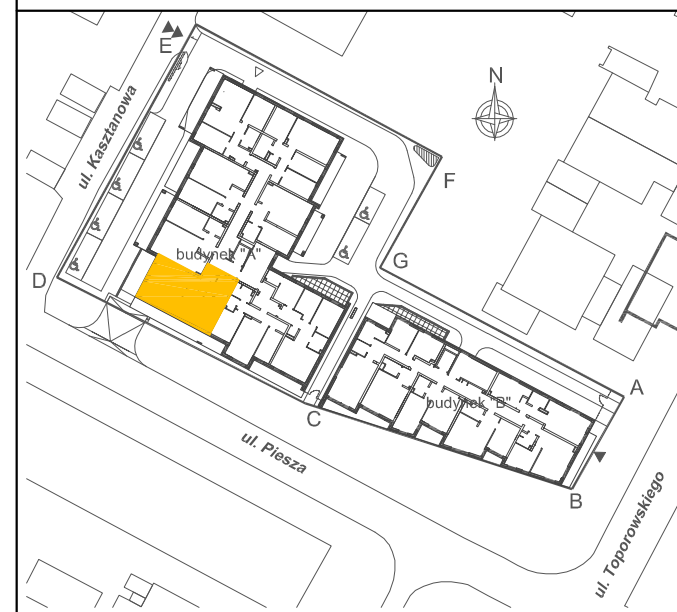
INWESTOR:
Przedsiębiorstwo Budowlane
"CHAŁUPKA" Spółka Jawna
ul. Karbońska 1
25-640 Kielce

Legenda:

-  grzejniki
-  rozdzielacz c.o.
-  ściany żelbetowe gr.25cm i elementy żelbetowe
-  ściany z pustaków POROTHERM gr.25cm, 18.8cm, 8cm
-  wejście do mieszkania
-  nawietrzak okienny
-  projektowana tablica rozdzielcza lokali mieszkalnych montaż na 1,4m (spód tablicy)
-  projektowana tablica teletechniki lokalu mieszkalnego montaż na 0,3m (spód tablicy)



BUDYNEK "A"



LOKALIZACJA MIESZKANIA - PIĘTRO I

MIESZKANIE NR 11

| | | |
|------|----------------------|---------------------|
| 1 | komunikacja | 6,16m ² |
| 2 | łazienka | 6,20m ² |
| 3 | pokój | 11,94m ² |
| 4 | pokój | 10,14m ² |
| 5 | salon+aneks kuchenny | 30,11m ² |
| suma | | 64,55m ² |
| 6 | balkon | 15,23m ² |

SKALA 1:50



OPRACOWAŁ:

