

ZESPÓŁ BUDYNKÓW MIESZKALNYCH
PRZY UL. CZARNIECKIEGO
I ŻÓLKIEWSKIEGO
W KIELCACH

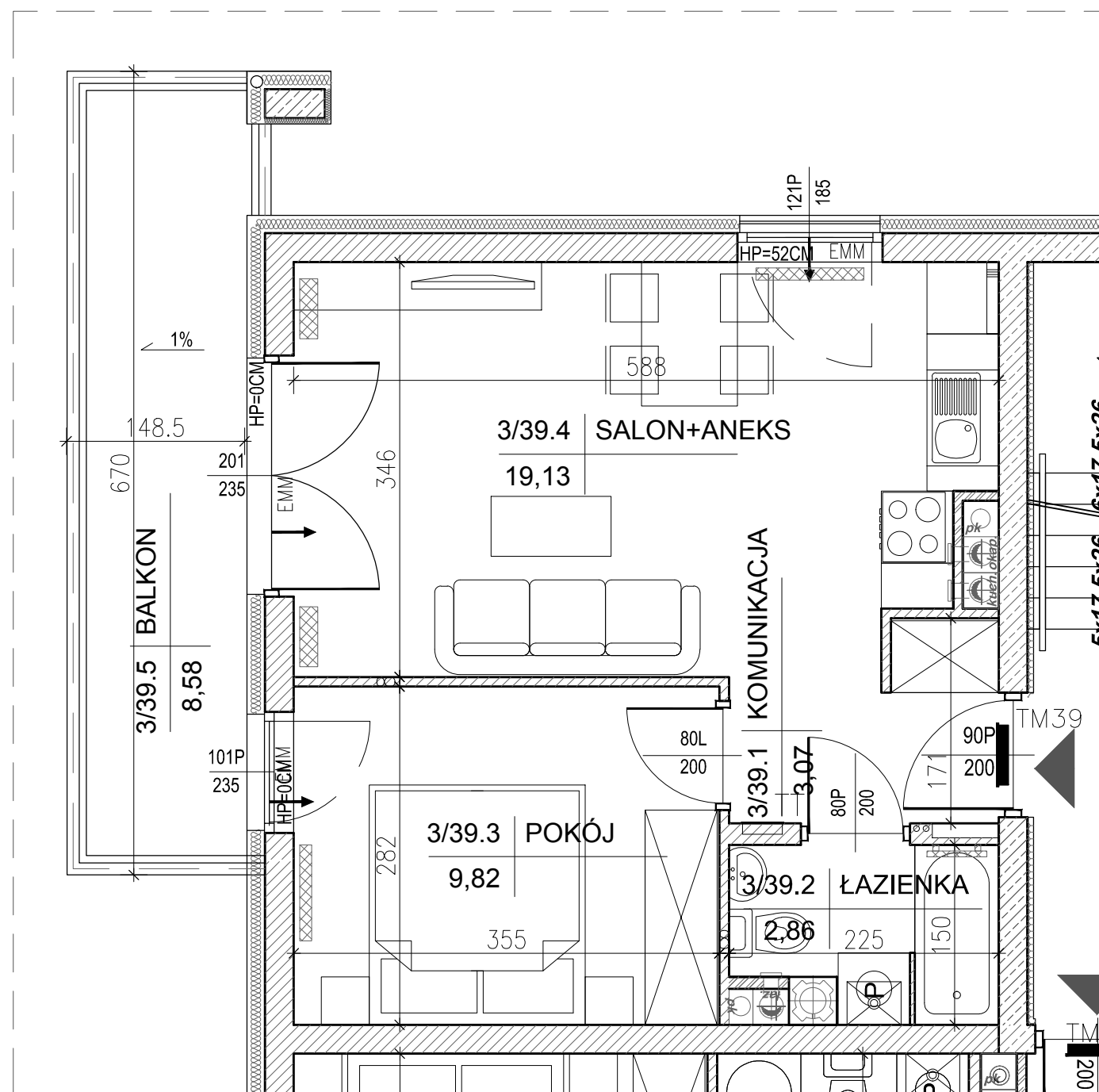
BUDYNEK NR 2

kondygnacja:
PIĘTRO II

MIESZKANIE NR 39
(2-pokojowe)

POW. 34,88m²

INWESTOR:
Przedsiębiorstwo Budowlane
"CHAŁUPKA" Spółka Jawna
ul. Karbońska 1
25-640 Kielce



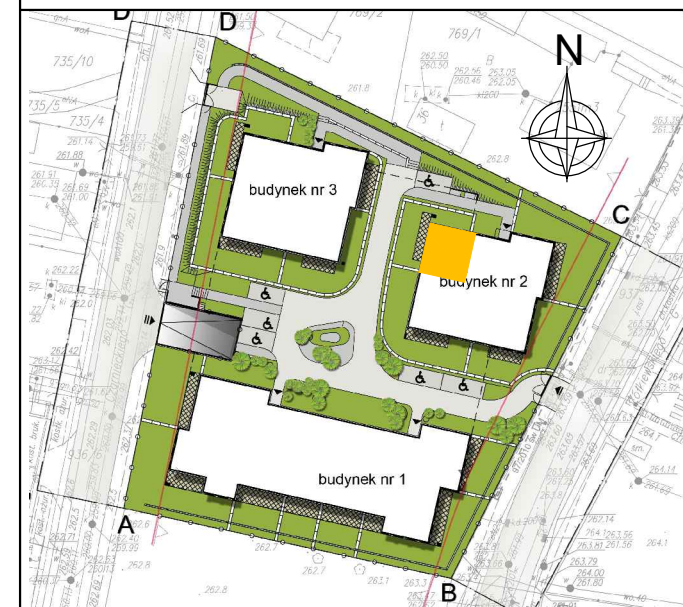
Legenda:

- grzejniki
- rozdzielacz c.o.
- ściany żelbetowe gr.24cm i elementy żelbetowe
- ściany z bloczków silikatowych gr.24cm, 18cm, 10cm, 8cm
- wejście do mieszkania
- TM3 tablice mieszkaniowe
- nawietrzak okienny
- tablice teletechniczne

SKALA 1:50



BUDYNEK NR 2



LOKALIZACJA MIESZKANIA - PIĘTRO II

MIESZKANIE NR 39

1	komunikacja	3,07m ²
2	łazienka	2,86m ²
3	pokój	9,82m ²
4	salon+aneks kuchenny	19,13m ²
suma		34,88m ²
5	balkon	8,58m ²

OPRACOWAŁ:

