

ZESPÓŁ BUDYNKÓW MIESZKALNYCH  
PRZY UL. CZARNIECKIEGO  
I ŻÓŁKIEWSKIEGO  
W KIELCACH

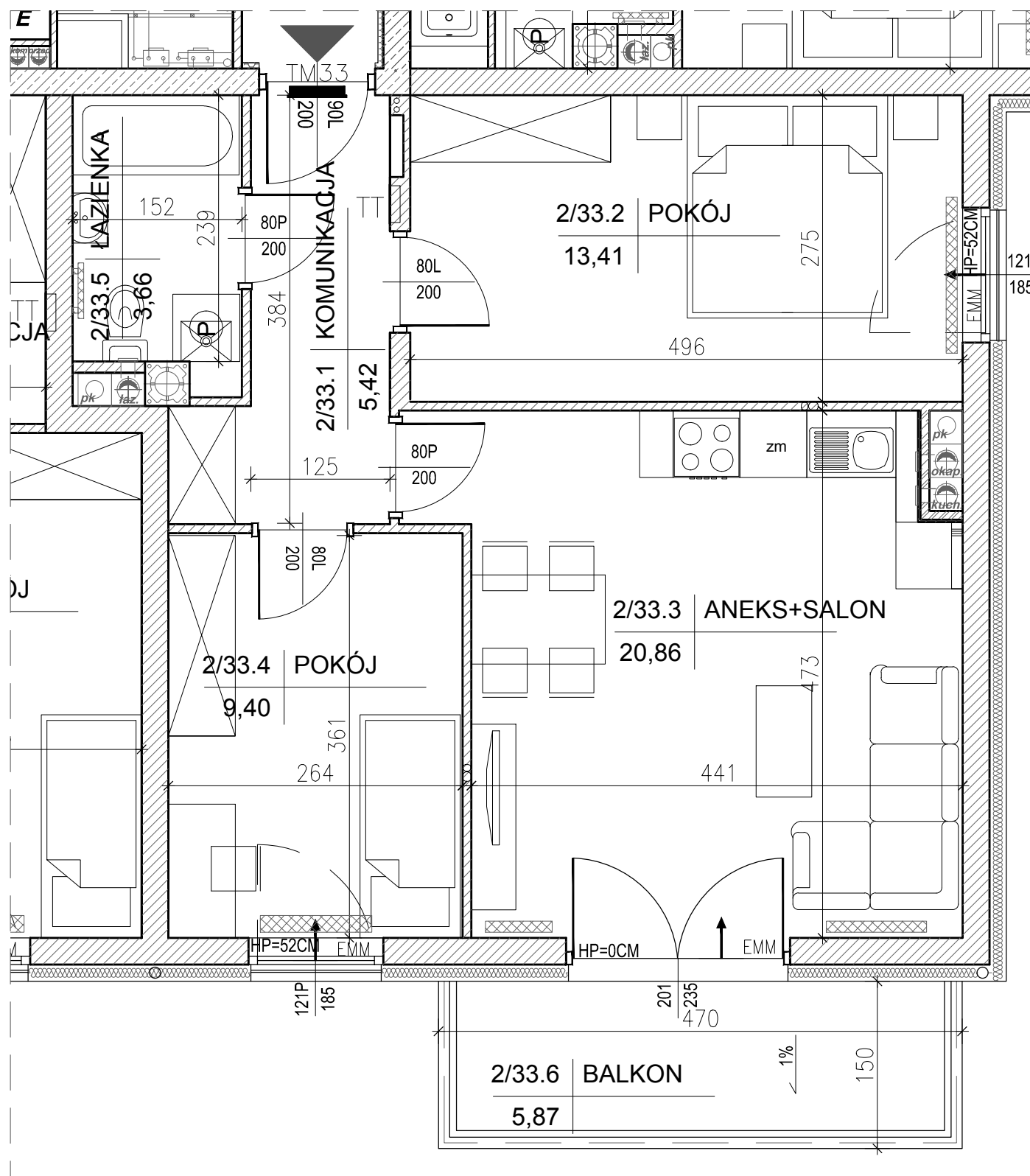
BUDYNEK NR 2

kondygnacja:  
PIĘTRO I


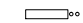





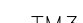
MIESZKANIE NR 33  
(3-pokojowe)

POW. 52,75m<sup>2</sup>

INWESTOR:  
Przedsiębiorstwo Budowlane  
"CHAŁUPKA" Spółka Jawna  
ul. Karbońska 1  
25-640 Kielce

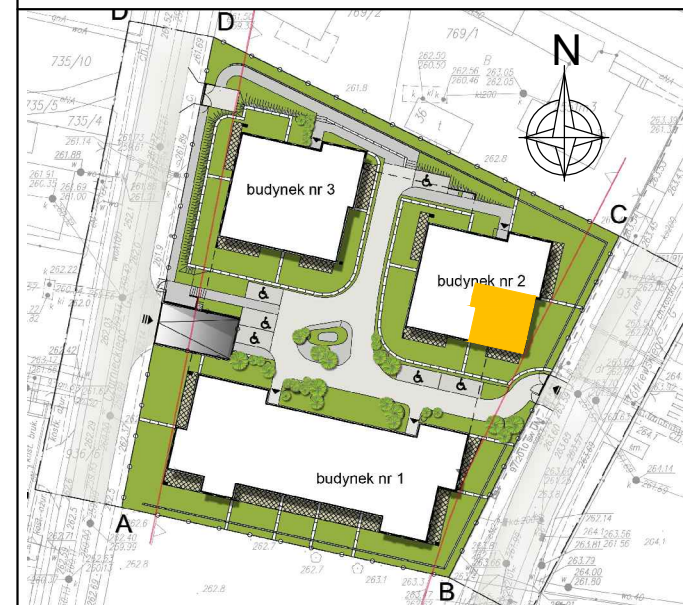


Legenda:

-  grzejniki
-  rozdzielacz c.o.
-  ściany żelbetowe gr.24cm i elementy żelbetowe
-  ściany z bloczków silikatowych gr.24cm, 18cm, 10cm, 8cm
-  wejście do mieszkania
-  TM3 tablice mieszkaniowe
-  nawietrzak okienny
-  tablice teletechniczne



BUDYNEK NR 2



LOKALIZACJA MIESZKANIA - PIĘTRO I

MIESZKANIE NR 33

1	komunikacja	5,42m <sup>2</sup>
2	pokój	13,41m <sup>2</sup>
3	aneks kuchenny + salon	20,86m <sup>2</sup>
4	pokój	9,40m <sup>2</sup>
5	łazienka	3,66m <sup>2</sup>
suma		52,75m <sup>2</sup>
6	balkon	5,87m <sup>2</sup>

OPRACOWAŁ:



SKALA 1:50 