

ZESPÓŁ BUDYNKÓW MIESZKALNYCH  
PRZY UL. CZARNECKIEGO  
I ŻÓLKIEWSKIEGO  
W KIELCACH

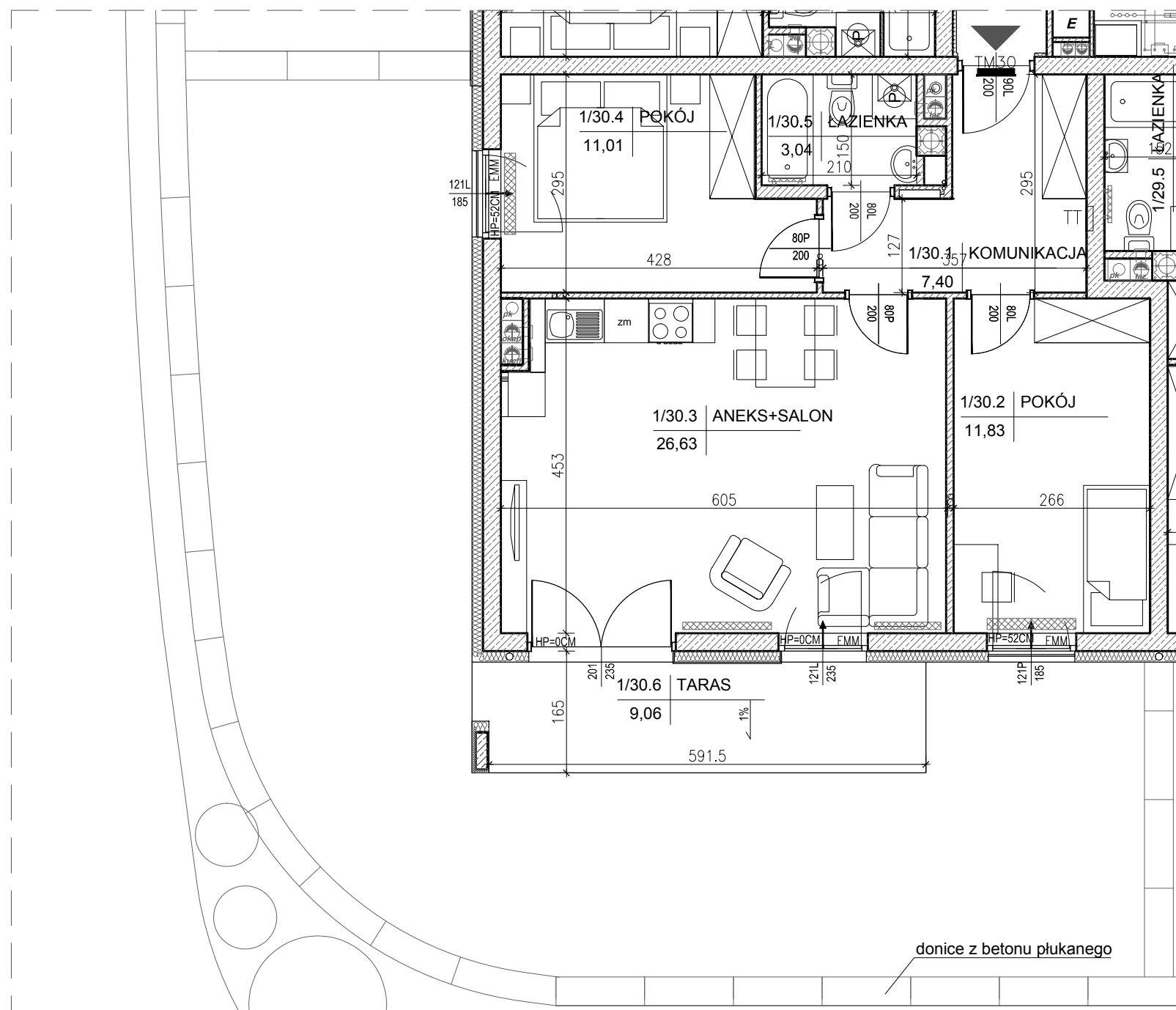
BUDYNEK NR 2

kondygnacja:  
PARTER

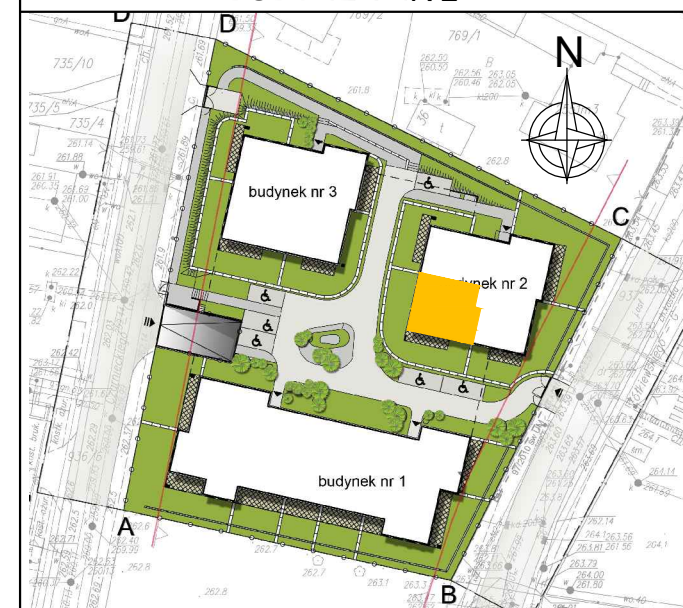
MIESZKANIE NR 30  
(3-pokojowe)

POW. 59,91m<sup>2</sup>

INWESTOR:  
Przedsiębiorstwo Budowlane  
"CHAŁUPKA" Spółka Jawna  
ul. Karbońska 1  
25-640 Kielce



BUDYNEK NR 2



LOKALIZACJA MIESZKANIA - PARTER

MIESZKANIE NR 30

1	komunikacja	7,40m <sup>2</sup>
2	pokój	11,83m <sup>2</sup>
3	aneks kuchenny + salon	26,63m <sup>2</sup>
4	pokój	11,01m <sup>2</sup>
5	łazienka	3,04m <sup>2</sup>
suma		59,91m <sup>2</sup>
6	taras	9,06m <sup>2</sup>
ogródek		77,03m <sup>2</sup>

Legenda:

- grzejniki
- rozdzielnice c.o.
- ściany żelbetowe gr.24cm i elementy żelbetowe
- ściany z bloczków silikatowych gr.24cm, 18cm, 10cm, 8cm
- wejście do mieszkania
- TM3 tablice mieszkaniowe
- nawietrzak okienny
- tablice teletechniczne

SKALA 1:75

OPRACOWAŁ:

