

ZESPÓŁ BUDYNKÓW MIESZKALNYCH  
PRZY UL. CZARNIECKIEGO  
I ŻÓŁKIEWSKIEGO  
W KIELCACH

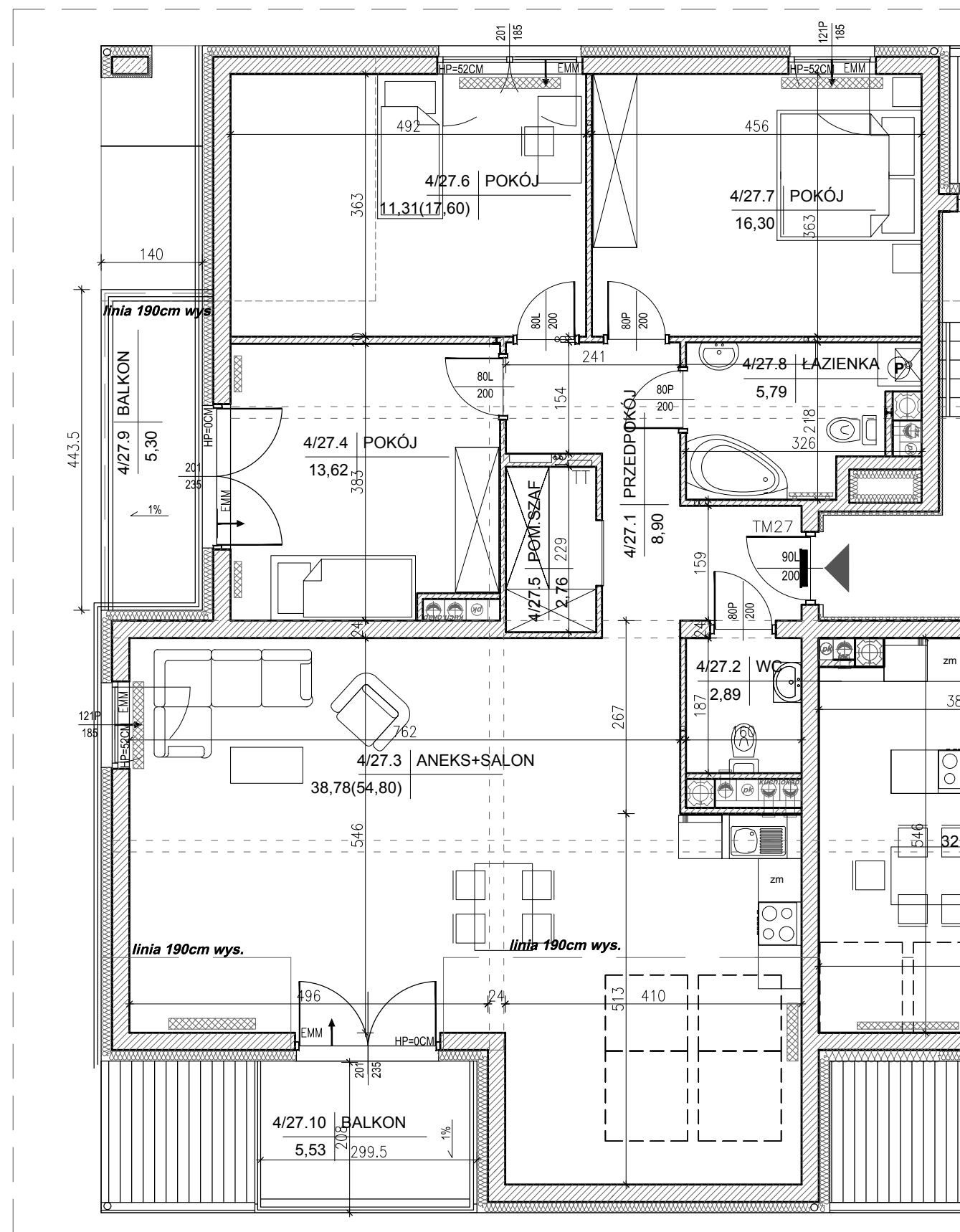
BUDYNEK NR 1

kondygnacja:  
PIĘTRO III

MIESZKANIE NR 27  
(4-pokojowe)

POW. 100,35m<sup>2</sup>  
POW. PODŁOGI  
122,66m<sup>2</sup>

INWESTOR:  
Przedsiębiorstwo Budowlane  
"CHAŁUPKA" Spółka Jawna  
ul. Karbońska 1  
25-640 Kielce



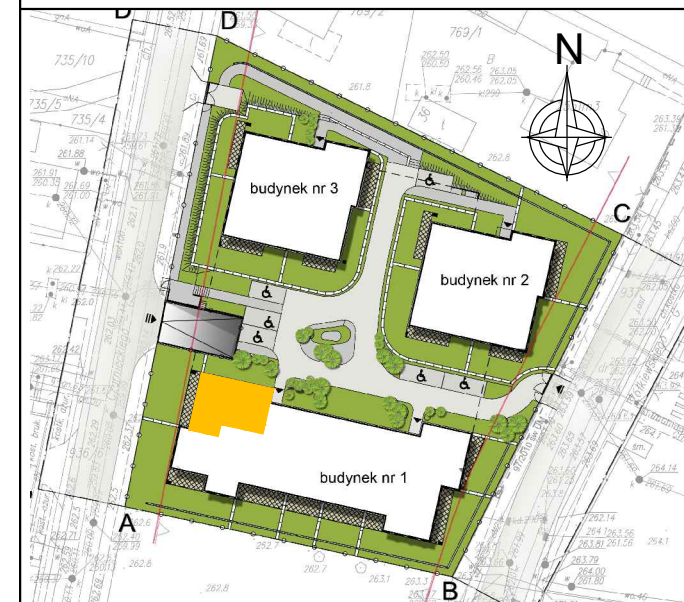
Legenda:

- grzejniki
- rozdzielacz c.o.
- ściany żelbetowe gr.24cm i elementy żelbetowe
- ściany z bloczków silikatowych gr.24cm, 18cm, 10cm, 8cm
- wejście do mieszkania
- tablice mieszkaniowe
- nawietrzak okienny
- tablice teletechniczne

SKALA 1:75



BUDYNEK NR 1



LOKALIZACJA MIESZKANIA - PIĘTRO III

MIESZKANIE NR 27

1	przedpokój	8,90m <sup>2</sup>
2	wc	2,89m <sup>2</sup>
3	aneks kuchenny+salon	38,78m <sup>2</sup> (54,80m <sup>2</sup> )
4	pokój	13,62m <sup>2</sup>
5	pom.szaf	2,76m <sup>2</sup>
6	pokój	11,31m <sup>2</sup> (17,60m <sup>2</sup> )
7	pokój	16,30m <sup>2</sup>
8	łazienka	5,79m <sup>2</sup>
suma		100,35m <sup>2</sup> (122,66m <sup>2</sup> )
9	balkon	5,30m <sup>2</sup>
10	balkon	5,32m <sup>2</sup>

OPRACOWAŁ:

