

ZESPÓŁ BUDYNKÓW MIESZKALNYCH
PRZY UL. CZARNIĘCKIEGO
I ŻÓŁKIEWSKIEGO
W KIELCACH

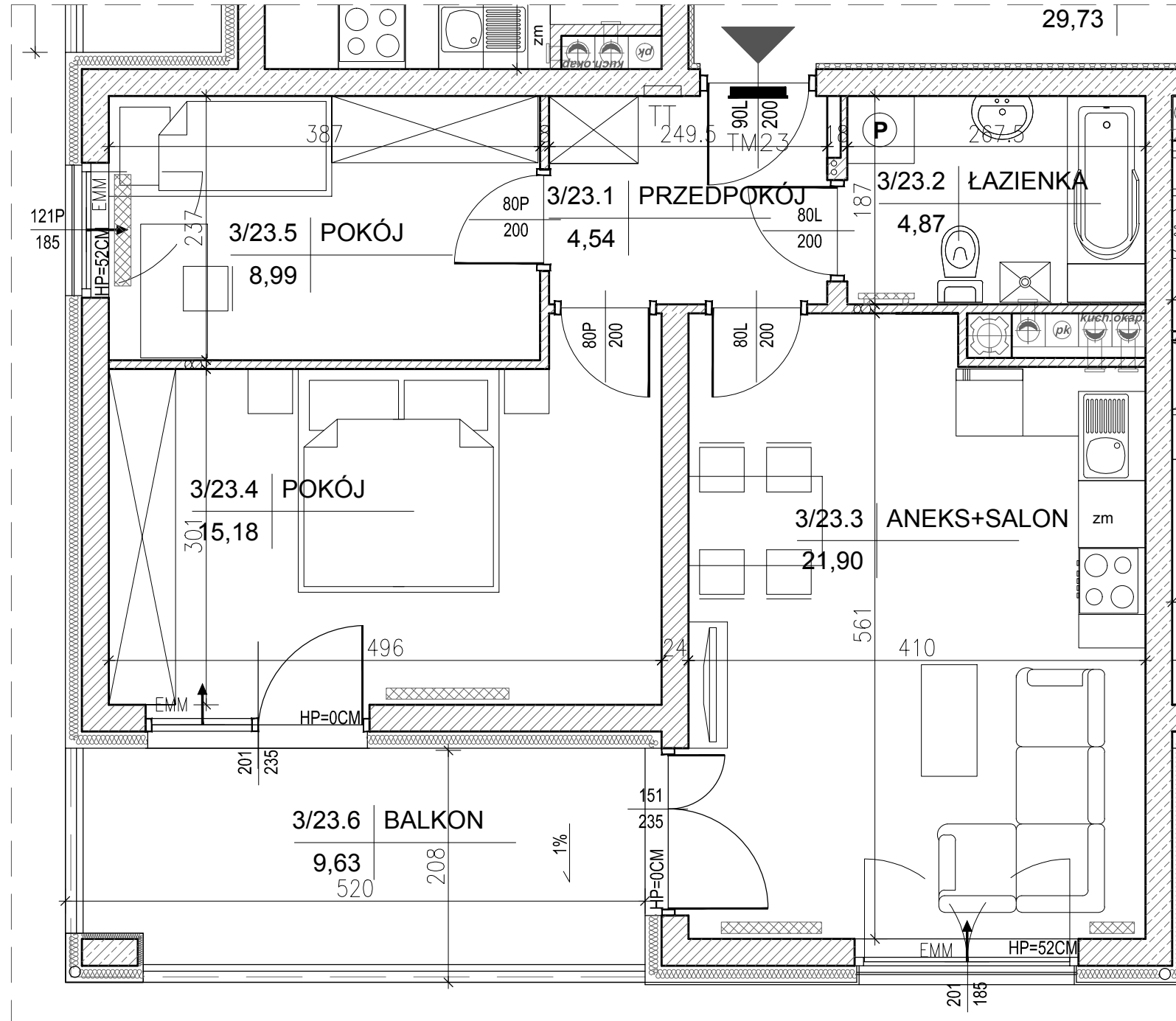
BUDYNEK NR 1

kondygnacja:
PIETRO II









MIESZKANIE NR 23
(3-pokojowe)

POW. 55,48m²

INWESTOR:
Przedsiębiorstwo Budowlane
"CHAŁUPKA" Spółka Jawna
ul. Karbońska 1
25-640 Kielce



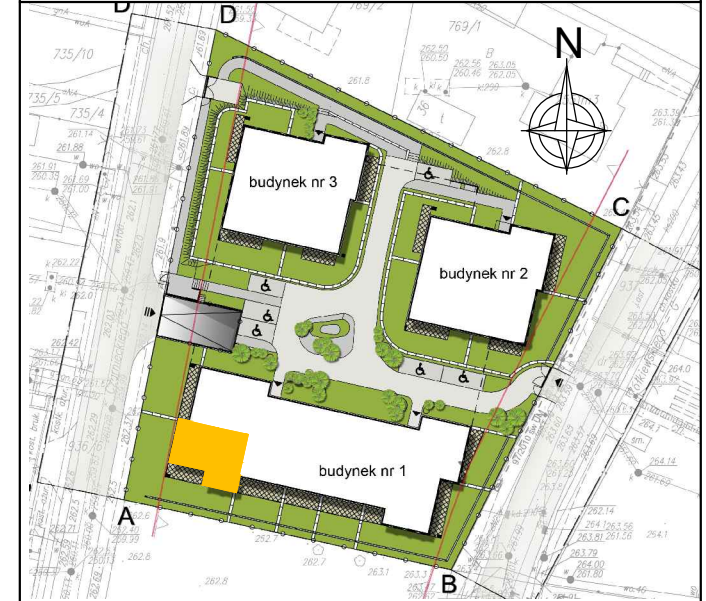
Legenda:

-  grzejniki
-  rozdzielacz c.o.
-  ściany żelbetowe gr.24cm i elementy żelbetowe
-  ściany z bloczków silikatowych gr.24cm, 18cm, 10cm, 8cm
-  wejście do mieszkania
-  tablice mieszkaniowe
-  nawietrzak okienny
-  tablice teletechniczne

SKALA 1:50 



BUDYNEK NR 1



LOKALIZACJA MIESZKANIA - PIĘTRO II

MIESZKANIE NR 23

1	przedpokój	4,54m ²
2	łazienka	4,87m ²
3	aneks kuchenny + salon	21,90m ²
4	pokój	15,18m ²
5	pokój	8,99m ²
suma		55,48m ²
6	balkon	9,63m ²

OPRACOWAŁ:

